

JBIC의 서비스산업 지원 현황

(2014. 10.)

동경사무소

- JBIC은 2013 회계연도 중 승인기준으로 총 237건, 2조 2,062억엔을 지원했으며, 금융종류별로는 투자금융이 168건, 1조 6,710억엔으로 70% 이상을 차지

(단위 : 건, 억엔)

구 분	지원건수		지원금액	
		구성비		구성비
대출·출자	219	92.4%	19,970	90.5%
수출금융	33	13.9%	1,263	5.7%
수입금융	5	2.1%	563	2.5%
투자금융	168	70.9%	16,710	75.7%
사업개발등금융	7	3.0%	460	2.1%
출 자	6	2.5%	974	4.4%
보 증	18	7.6%	2,092	9.5%
합 계	237	100.0%	22,062	100.0%

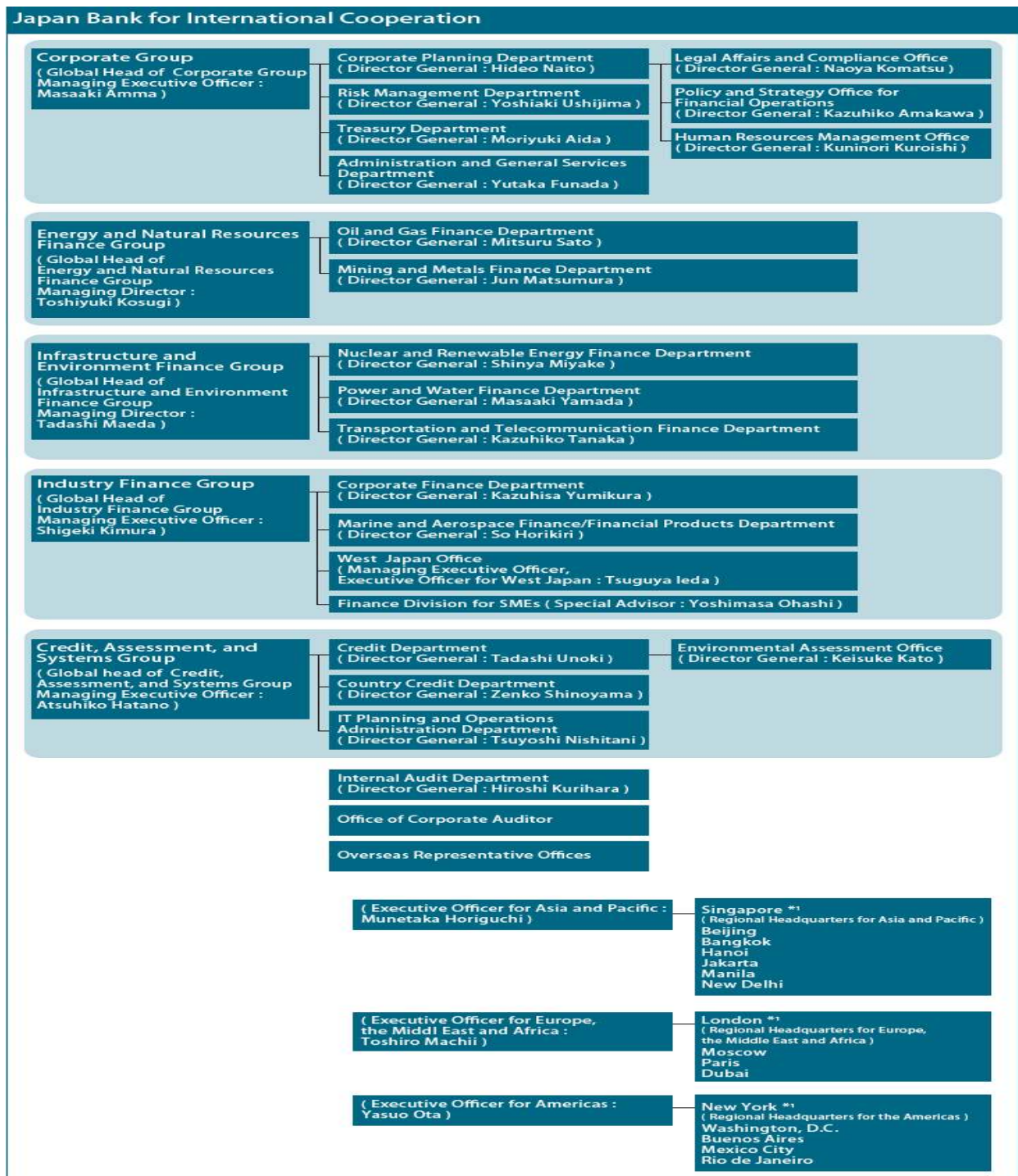
- 서비스산업도 대부분 투자금융의 형태로 지원되는 바, 투자금융의 업종별 지원현황은 다음과 같음(자원개발 제외, 연차보고서 기준)

(단위 : 건, 억엔)

구 분	지원건수	지원금액	구성비
제조업	73	2,433	23%
건설업	-	-	-
전력/가스/수도업	4	1,451	13%
정보통신업	1	2,200	20%
운수업	1	7	0%
상업	3	572	5%
서비스업	3	117	1%
기타(투시스템론)	64	3,980	9.5%
합 계	149	10,762	100.0%

- 한편, JBIC은 서비스산업 지원을 위해 별도의 펀드 조성 등 없이 기존 금융상품(투자금융, 출자 등)을 활용하고 있으며, 서비스산업 지원을 위한 전담 여신조직도 없음

< JBIC 조직도 >



*1 Singapore, London and New York are assigned as core regional headquarters to supervise business and administrative activities and support project formulation in Asia and Oceania ; Europe, the Middle East and Africa ; and the Americas, respectively.

□ '13. 4월 新 JBIC 출범 이후 서비스산업 주요 지원 사례는 다음과 같음

① [금융] SMFL 컨소시엄의 RBS의 항공기 리스사업 인수 지원 건('12. 6월)

- 대출금액 : USD 3.5억
- 내용 : 일본의 SMFL(미쓰이-스미토모파이낸스&리스)이 계열사인 SMBC (미쓰이-스미토모은행) 및 스미토모상사와 컨소시엄을 이루어 세계 4위 규모의 RBS 산하 항공기리스업 부문을 총 73억 달러에 인수하는 M&A를 지원
- 기타 : SMBC와 일부 협조융자 실시

② [소프트웨어] NEC社の 미국 Convergys Corporation 인수 지원 건('12. 8월)

- 대출금액 : USD 23.4백만
- 내용 : 일본의 NEC社가 고객관리(CRM) 운영시스템 관련 노하우 및 폭넓은 고객기반을 확보한 미국의 Convergys Corporation의 결제 서비스 관련 일부 사업부문을 총 44.9백만달러에 인수하는 M&A를 지원
- 기타 : SMBC, BTMU 및 미즈호코퍼레이트은행 등과 협조융자 실시

③ [식음료서비스] UCC社の 영국 United Coffee 인수 지원 건('12. 12월)

- 대출금액 : JBIC측 비공개 사항

- 내용 : 일본의 대형 커피회사인 UCC社가 세계 최대의 레귤러 커피 시장인 유럽에서 확고한 지위와 광범위한 유통망을 확보한 영국의 Café2011 Holdings limited(United Coffee)를 인수하는데 필요한 M&A 자금 지원을 통해 동사가 세계 커피판매시장에서 3위로 도약하는데 일조

④ [유통] 토요타통상社의 프랑스 CFAO S.A. 인수 지원 건(13. 1월)

- 대출금액 : JBIC측 비공개 사항
- 내용 : 일본의 대형상사인 토요타통상이 아프리카 시장 내 자동차 유통업 확대를 위해 북서 아프리카를 중심으로 광범위한 소비재 유통 네트워크를 확보한 프랑스의 CFAO S.A.를 총액 2,260백만 유로에 인수토록 지원함으로써 동사의 아프리카 사업기반 확대에 일조
- 기타 : SMBC, BTMU 및 미즈호코퍼레이트은행 등과 협조융자 실시

⑤ [금융] 미쓰비시UFJ리스社의 영국 JSAH 항공기 리스사업 인수 지원 건(13. 3월)

- 대출금액 : JBIC측 비공개 사항
- 내용 : 일본의 미쓰비시UFJ리스社가 영국령 케이먼 제도 소재의 항공기 리스회사인 JSA International Holdings, LP(JSAH)를 인수하기 필요한 M&A 자금의 일부를 지원
- 기타 : BTMU와 협조융자 방식으로 지원

⑥ [금융] ORIX社の 네덜란드 Robeco Groep NV 인수 지원 건('13. 3월)

- 대출금액 : EUR 6억
- 내용 : 일본의 소매금융회사인 ORIX社가 새로운 성장동력 확보를 위해 글로벌 자산운용사인 네덜란드의 Robeco Groep NV를 인수하는 M&A자금을 지원함으로써 ORIX社の 자산운용능력 향상과 글로벌 고객기반 및 브랜드 확보 등에 기여
- 기타 : SMBC, BTMU 및 미즈호코퍼레이트은행 등과 협조융자 실시

⑦ [콘텐츠] 덴츠社の 영국 Aegis Group plc 인수 지원 건('13. 4월)

- 대출금액 : USD 4억
- 내용 : 일본 광고회사인 덴츠社가 유럽을 중심으로 세계 각국에 거점을 확보한 대형 광고 에이전트사인 Aegis Group의 지분을 100%(총 31억 파운드) 인수하는 M&A를 지원
- 기타 : 미즈호코퍼레이트은행/농림중앙금고와 협조융자 방식으로 지원

⑧ [정보통신] 소프트뱅크社の 미국 Sprint Nextel 인수 지원 건('13. 9월)

- 대출금액 : JPY 2,200억

- 내용 : 일본 내 3위 이동통신업체인 소프트뱅크社가 미국 내 3위 이동통신업체인 Sprint Nextel의 지분 78%(총 216억 달러)를 확보할 수 있도록 대규모 M&A 자금을 지원함으로써 소프트뱅크社가 포화상태에 이른 일본 이동통신시장을 넘어 매출액 기준 세계 3위(계약자수 9,700만)의 초대형 이동통신그룹으로 성장하는데 기여
- 기타 : 총 19개 금융기관이 협조융자 방식으로 총 1조 9,800억엔을 대출

⑨ [유통] 이토추-마루베니철강社의 미국 Sooner Inc. 인수 지원 건(13. 9월)

- 대출금액 : JBIC측 비공개 사항
- 내용 : 이토추-마루베니철강社가 미국 자회사를 통해 미국 최대의 유정강관 유통업체인 Sooner Inc. 지분을 100%(총 6억달러) 인수하는 M&A를 지원함으로써 동사가 미국 내 광범위한 유정강관 공급 네트워크를 확보하는데 기여

⑩ [정보통신] NTT데이터社의 스페인 Everis Participaciones, SL 인수 지원 건(14. 3월)

- 대출금액 : JBIC측 비공개 사항
- 내용 : NTT데이터社가 스페인 및 중남미 6개국에서 정부, 금융기관 및 글로벌기업 등을 고객으로 컨설팅, 시스템통합 서비스 등을 제공하고 있는 Everis Participaciones, SL. 지분을 100% 인수하는 M&A를 지원함으로써 동사가 글로벌 시장 내 영향력을 확대하는데 기여