

# 기니비사우



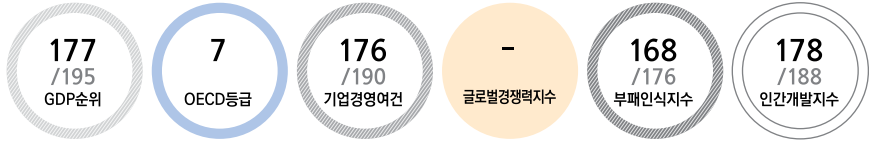
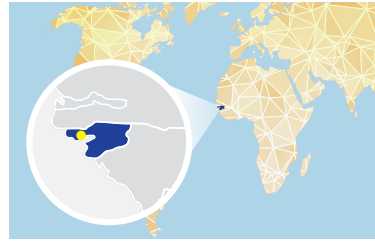
Guinea-Bissau

위치 아프리카 서부, 북대서양 연안

면적 36천 km<sup>2</sup>(한반도의 1/7)

수도 Bissau

인구 1.7백만 명(17)

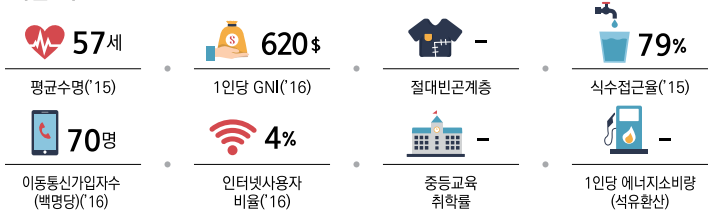


일반	기후	열대성
	민족	플라니족(29%), 발란타족(23%), 만딘카족(15%) 등
	언어	포르투갈어(공용어), 토착어
	종교	이슬람교(45%), 기독교(22%)

정치	독립일	1974. 9. 10.(포르투갈)
	정치체제	대통령중심제
	국가원수	Josse Mario Vaz 대통령
	의회	단원제(102석)

경제	GDP	13억 달러('17)
	1인당GDP	761달러('17)
	화폐단위	CFA franc
	회계연도	1. 1.~12. 31.
	산업구조	농업 45%, 서비스업 42%, 제조업 13%('16)
	주요수출품	어류, 새우, 캐슈너트, 땅콩, 팜커널, 목재('16)
	주요수입품	식료품, 기계 및 운송장비, 석유제품('16)
	주요부존자원	어류, 목재, 인산염, 보크사이트, 점토
	국제신인도	OECD 7등급

## 주요 사회·개발 지표



국내경제	경제지표	단위	2014	2015	2016	2017 <sup>e</sup>	2018 <sup>f</sup>
	GDP	억 달러	11	10	12	13	14
	1인당 GDP	달러	662	640	692	761	832
	경제성장률	%	1.0	5.1	5.1	5.0	5.0
	재정수지/GDP	%	-2.6	-3.0	-4.8	-1.9	-2.1
	소비자물가상승률	%	-1.0	1.5	1.5	2.8	2.5
	정부채무/GDP	%	52.3	49.0	47.3	43.3	42.1

대외거래	항목(달러당, 연중)	단위	2014	2015	2016	2017 <sup>e</sup>	2018 <sup>f</sup>
	환율	CFA	494.4	591.4	593.0	578.6	559.5
	경상수지	백만 달러	18	38	11	9	5
	경상수지/GDP	%	1.7	3.7	0.9	0.7	0.4
	상품수지	백만 달러	-48	45	50	35	34
	수출	백만 달러	166	252	274	290	306
	수입	백만 달러	214	207	224	255	272
	외환보유액	백만 달러	292	366	349	..	..

외채현황	항목	단위	2014	2015	2016	2017 <sup>e</sup>	2018 <sup>f</sup>
	총외채잔액	백만 달러	271	315	320	337	365
	총외채잔액/GDP	%	25.7	30.3	27.8	26.0	25.2
	단기외채	백만 달러	-	22	22	22	..
	외채상환액/총수출	%	0.7	1.1	0.9	0.9	0.9

## 우리나라와의 관계

	외교관계수립	1983. 12. 22. 수교 (북한과는 1974. 3. 10. 수교)
	외교관계	주요협정체결 경제.과학 및 기술협력 일반협정 ('89)
	무역현황	수출(천 달러) 2014: 171, 2015: 395, 2016: 179 수입(천 달러) 2014: 276, 2015: 358, 2016: 1,435
	투자현황	주요 품목 2016년 말 누계 신규법인수 2014: 0, 2015: 0, 2016: 0, 2016년 말 누계: 1 투자금액(천 달러) 2014: 0, 2015: 0, 2016: 0, 2016년 말 누계: 69

아시아  
대양주  
아프리카  
유럽  
CIS  
미주