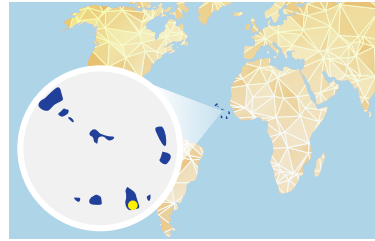
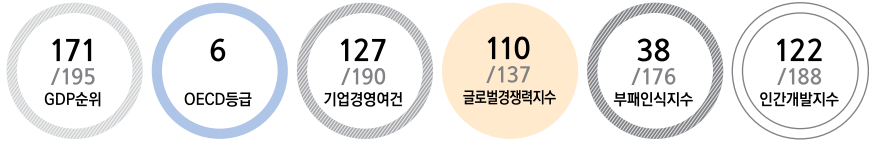


카보베르데



Cabo Verde

위치 아프리카 북서부, 북대서양상의 도서국
 면적 4천 km²(한반도의 1/55)
 수도 Praia
 인구 0.5백만 명(17)

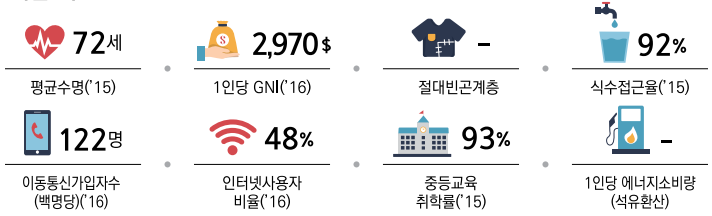


일반	기후	온대
	민족	크레올인(71%), 아프리카인(28%), 유럽인(1%)
	언어	포르투갈어(공용어), 크레올어
	종교	가톨릭(77%), 개신교(5%), 기타 기독교(3%), 이슬람교(2%)

정치	독립일	1975. 7. 5.(포르투갈)
	정치체제	대통령중심제
	국가원수	Jorge Carlos Fonseca 대통령
	의회	단원제(72석)

경제	GDP	17억 달러('17)
	1인당GDP	3,213달러('17)
	화폐단위	Cabo Verdean Escudo(CVE)
	회계연도	1. 1. ~ 12. 31.
	산업구조	서비스업 74%, 제조업 18%, 농업 8%('16)
	주요수출품	연료, 신발, 의류, 수산물, 가죽('16)
	주요수입품	식료품, 산업재, 운송장비, 연료('16)
	주요부존자원	소금, 석회석, 현무암, 수산물
	국제신인도	OECD 6등급, Fitch B

주요 사회·개발 지표



국내경제	경제지표	단위	2014	2015	2016	2017 ^e	2018 ^f
	GDP	억 달러	19	16	16	17	19
	1인당 GDP	달러	3,590	3,043	3,086	3,213	3,432
	경제성장률	%	0.6	1.0	3.8	4.0	4.1
	재정수지/GDP	%	-7.6	-4.6	-3.5	-4.0	-4.4
	소비자물가상승률	%	-0.2	0.1	-1.4	1.0	1.5
	정부채무/GDP	%	115.9	126.0	129.7	128.8	130.8

대외거래	항목(달러당, 연중)	단위	2014	2015	2016	2017 ^e	2018 ^f
	환율	CVE	83.0	99.4	99.7	97.3	94.1
	경상수지	백만 달러	-169	-79	-64	-54	-60
	경상수지/GDP	%	-9.1	-4.9	-3.9	-3.1	-3.2
	상품수지	백만 달러	-604	-481	-543	-600	-640
	수출	백만 달러	253	149	148	173	183
	수입	백만 달러	857	631	691	773	823
	외환보유액	백만 달러	509	493	571	578	662

외채현황	항목	단위	2014	2015	2016	2017 ^e	2018 ^f
	총외채잔액	백만 달러	1,848	1,821	1,933	2,023	2,062
	총외채잔액/GDP	%	99.3	114.0	117.9	117.1	110.3
	단기외채	백만 달러	144	144	144	657	..
	외채상환액/총수출	%	10.3	10.1	9.6	10.4	10.4

우리나라와의 관계

외교관계수립	1988. 10. 3. 수교 (북한과는 1975. 8. 18. 수교)			
외교관계	주요협정체결: 경제 및 기술협력협정('92), 외교관 및 관용여권 사증상호면제협정('15)			
무역현황	수출(천 달러)	2014: 835, 2015: 1,695, 2016: 1,430	주요 품목	영상기기, 자동차, 석유제품
	수입(천 달러)	2014: 0, 2015: 58, 2016: 17		의류, 농약
투자현황	신규법인수	2014: 0, 2015: 0, 2016: 0	2016년 말 누계	0
	투자금액(천 달러)	2014: 0, 2015: 0, 2016: 0		0