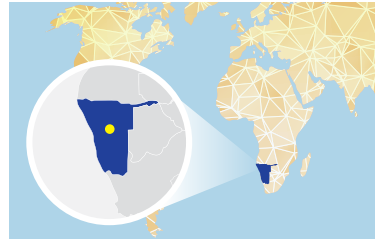


# 나미비아



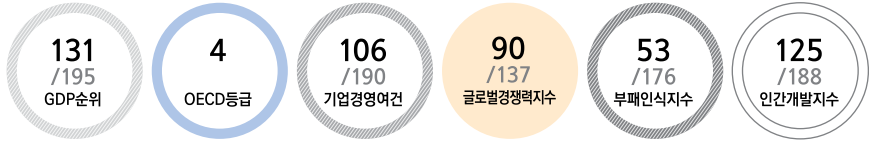
Namibia

위치 아프리카 서남부 남대서양 연안

면적 824천 km<sup>2</sup>(한반도의 3.7배)

수도 Windhoek

인구 2.3백만 명(17)

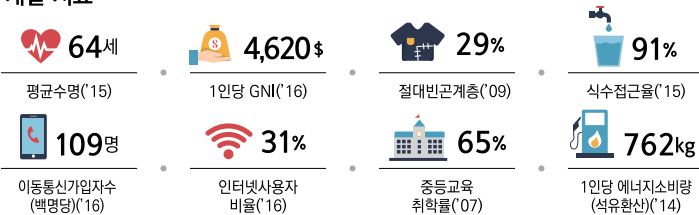


일반	기후	건조 및 아열대성
	민족	오밤보족(50%), 카방고족(9%)
	언어	영어(공용어, 3%), Oshiwambo(49%), 나마/다마라어(11%)
	종교	기독교(80~90%), 토착신앙(10~20%)

정치	독립일	1990. 3. 21.(남아프리카공화국)
	정치체제	대통령중심제
	국가원수	Hage Geingob 대통령
	의회	양원제(상원 42석, 하원 104석)

경제	GDP	126억 달러
	1인당GDP	5,358달러('17)
	화폐단위	Namibia dollar(N\$)
	회계연도	4. 1.~3. 31.
	산업구조	서비스업 68%, 제조업 26%, 농업 6%('16)
	주요수출품	다이아몬드, 구리, 금, 아연, 납, 우라늄
	주요수입품	식료품, 석유제품, 연료, 기계 및 장비, 화학제품
	주요부존자원	다이아몬드, 구리, 우라늄, 금, 은, 납
	국제신인도	OECD 4등급, Moody's Ba1, Fitch BBB-

## 주요 사회·개발 지표



국내경제	경제지표	단위	2014	2015	2016	2017 <sup>e</sup>	2018 <sup>f</sup>
	GDP	억 달러	128	116	109	126	133
	1인당 GDP	달러	5,718	5,076	4,709	5,358	5,619
	경제성장률	%	6.4	6.0	1.1	0.8	2.5
	재정수지/GDP	%	-5.9	-8.0	-7.7	-4.8	-6.0
	소비자물가상승률	%	5.3	3.4	6.7	6.0	5.8
	정부채무/GDP	%	25.5	39.5	40.0	41.5	43.6

대외거래	항목(달러당, 연중)	단위	2014	2015	2016	2017 <sup>e</sup>	2018 <sup>f</sup>
	환율	N\$	10.9	12.8	14.7	13.7	16.1
	경상수지	백만 달러	-1,146	-1,700	-1,560	-932	-792
	경상수지/GDP	%	-9.0	-14.7	-14.2	-7.4	-6.0
	상품수지	백만 달러	-2,579	-2,898	-2,438	-2,136	-1,951
	수출	백만 달러	4,612	4,015	4,003	4,710	5,049
	수입	백만 달러	7,191	6,914	6,441	6,846	7,000
	외환보유액	백만 달러	1,177	1,688	1,834	1,949	1,999

외채현황	항목	단위	2014	2015	2016	2017 <sup>e</sup>	2018 <sup>f</sup>
	총외채잔액	백만 달러	5,501	5,842	6,373	6,856	7,376
	총외채잔액/GDP	%	43.0	50.5	58.2	54.6	55.6
	단기외채	백만 달러	167	85	249	249	..
	외채상환액/총수출	%	9.2	11.6	12.7	12.2	12.0

## 우리나라와의 관계

외교관계수립	1990. 3. 21. 수교(북한과는 1990. 3. 21. 수교)						
외교관계	주요협정체결	경제·과학 및 기술협력협정('95)					
무역현황	수출(천 달러)	2014	2015	2016	주요 품목		
		8,386	6,778	2,342	건설광산기계, 고무제품, 원동기 및 펌프		
투자현황	수입(천 달러)	2014	2015	2016	우라늄, 동제품, 갑각류		
		114,529	72,768	44,484			
투자현황	신규법인수	2014	2015	2016	2016년 말 누계		
		0	1	0	3		
	투자금액(천 달러)	2014	2015	2016	676		
		0	0	0			