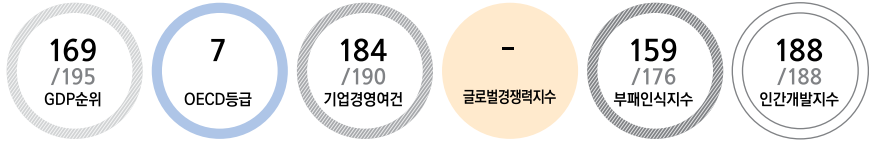
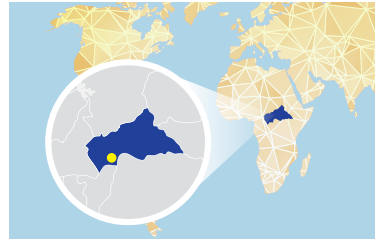


중앙아프리카공화국



Central African Republic

위치 아프리카 중부 내륙
면적 623천 km²(한반도의 2.8배)
수도 Bangui
인구 5백만 명('17)

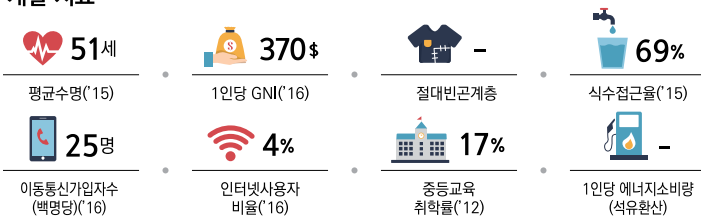


일반	기후	열대성(겨울 : 고온건조, 여름 : 고온 및 온난다습)
	민족	Baya(33%), Banda(27%), Mandjia(13%), Sara(10%)
	언어	프랑스어(공용어), Sangho
	종교	토착신앙(35%), 개신교(25%), 가톨릭(25%), 이슬람교(15%)

정치	독립일	1960. 8. 13.(프랑스)
	정치체제	대통령중심제
	국가원수	Faustin-Archange TOUADERA 대통령
	의회	단원제(131석)

경제	GDP	20억 달러('17)
	1인당GDP	400달러('17)
	화폐단위	CFA franc
	회계연도	1. 1.~12. 31.
	산업구조	농업 43%, 서비스업 41%, 제조업 16%('16)
	주요수출품	다이아몬드, 목재, 면화, 커피('16)
	주요수입품	식료품, 섬유, 석유제품, 기계, 전자장비, 자동차, 화학제품('16)
	주요부존자원	다이아몬드, 우라늄, 목재, 금, 석유, 수력자원
	국제신인도	OECD 7등급

주요 사회·개발 지표



국내경제	경제지표	단위	2014	2015	2016	2017 ^e	2018 ^f
	GDP	억 달러	17	16	18	20	22
	1인당 GDP	달러	363	332	364	400	440
	경제성장률	%	1.0	4.8	4.5	4.7	5.0
	재정수지/GDP	%	3.0	-0.6	1.6	-0.3	0.6
	소비자물가상승률	%	11.6	4.5	4.6	3.8	3.7
	정부채무/GDP	%	54.8	51.1	44.3	38.8	33.4

대외거래	항목(달러당, 연중)	단위	2014	2015	2016	2017 ^e	2018 ^f
	환율	CFA	494.4	591.5	593.0	579.8	564.3
	경상수지	백만 달러	-95	-143	-159	-178	-175
	경상수지/GDP	%	-5.6	-9.0	-8.9	-8.9	-7.8
	상품수지	백만 달러	-315	-259	-239	-262	-260
	수출	백만 달러	86	82	102	119	151
	수입	백만 달러	401	341	341	381	411
	외환보유액	백만 달러	260	214	240	258	250

외채현황	항목	단위	2014	2015	2016	2017 ^e	2018 ^f
	총외채잔액	백만 달러	642	642	640	662	663
	총외채잔액/GDP	%	37.6	40.3	36.0	33.2	29.7
	단기외채	백만 달러	8	7	3	2	..
	외채상환액/총수출	%	6.1	6.4	7.0	8.5	8.5

우리나라와의 관계

외교관계수립	1963. 9. 5. 수교 (북한과는 1969. 9. 4. 수교)				
외교관계	주요협정체결	장기무역협정 ('73), 경제 및 기술협력협정 ('74)			
무역현황	수출(천 달러)	2014	2015	2016	주요 품목
		942	3,330	533	
무역현황	수입(천 달러)	2014	2015	2016	주요 품목
		127	514	1,368	
투자현황	신규법인수	2014	2015	2016	2016년 말 누계
		0	0	0	
투자현황	투자금액(천 달러)	2014	2015	2016	2016년 말 누계
		0	0	0	