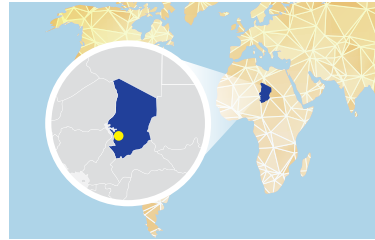
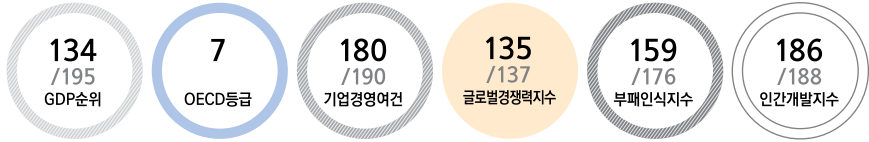


차드



Chad

위치 아프리카 중부 내륙
면적 1,284천 km²(한반도의 6배)
수도 N'Djamena
인구 12.2백만 명('17)

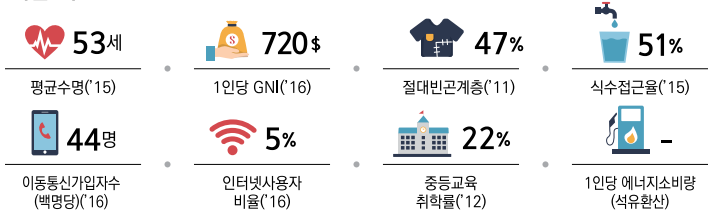


일반	기후	열대(남부), 사막(북부)
	민족	Sara(30%), 아랍인(10%), Kanembu/Bornu/Buduma(10%)
	언어	프랑스어(공용어), 아랍어(공용어), Sara
	종교	이슬람교(52%), 개신교(24%), 가톨릭(20%)

정치	독립일	1960. 8. 11.(프랑스)
	정치체제	대통령중심제
	국가원수	Idriss Deby Itno 대통령
	의회	단원제(188석)

경제	GDP	97억 달러('17)
	1인당GDP	799달러('17)
	화폐단위	CFA franc
	회계연도	1. 1.~12. 31.
	산업구조	농업 58%, 서비스업 28%, 제조업 14%('16)
	주요수출품	석유, 가축, 면화, 참깨, 아라비아고무('16)
	주요수입품	기계 및 운송장비, 산업재, 식료품, 섬유('16)
	주요부존자원	석유, 우라늄, 천연소다, 고령토, 금, 석회석
	국제신인도	OECD 7등급

주요 사회·개발 지표



국내경제	경제지표	단위	2014	2015	2016	2017 ^e	2018 ^f
	GDP	억 달러	140	110	101	97	101
	1인당 GDP	달러	1,241	947	852	799	811
	경제성장률	%	6.9	1.8	-6.4	0.6	2.4
	재정수지/GDP	%	-4.2	-3.1	-2.0	1.7	1.5
	소비자물가상승률	%	1.7	6.8	-1.1	0.2	1.9
	정부채무/GDP	%	39.4	43.3	51.2	47.6	43.3

대외거래	항목(달러당, 연중)	단위	2014	2015	2016	2017 ^e	2018 ^f
	환율	CFA	494.4	591.5	593.0	579.8	564.3
	경상수지	백만 달러	-1,248	-1,346	1,235
	경상수지/GDP	%	-8.9	-12.3	12.2
	상품수지	백만 달러	398	57	226	527	456
	수출	백만 달러	3,932	2,629	2,223	2,734	2,839
	수입	백만 달러	3,534	2,572	1,997	2,208	2,383
	외환보유액	백만 달러	1,076	369	8

외채현황	항목	단위	2014	2015	2016	2017 ^e	2018 ^f
	총외채잔액	백만 달러	3,816	2,703	2,641	2,804	2,840
	총외채잔액/GDP	%	27.3	24.7	26.2	28.8	28.1
	단기외채	백만 달러	31	23	32	23	..
	외채상환액/총수출	%	5.6	8.8	10.1	12.2	12.5

우리나라와의 관계

외교관계수립	1961. 8. 6. 수교 (북한과는 1969. 5. 8. 수교)				
외교관계	주요협정체결	무역협정 ('78)			
무역현황	수출(천 달러)	2014	2015	2016	주요 품목 기타정밀화학제품, 자동차
	수입(천 달러)	0	9	19,777	
투자현황	신규법인수	2014	2015	2016	2016년 말 누계
	투자금액(천 달러)	0	0	0	

아시아
대양주
북아메리카
아프리카
유럽
CIS
미주