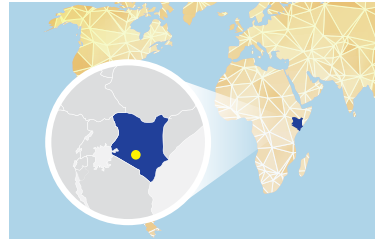
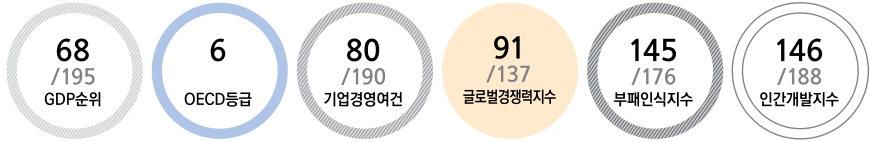


케냐



Kenya

위치 아프리카 동부, 인도양 연안
면적 580천 km²(한반도의 2.6배)
수도 Nairobi
인구 1.7백만 명('17)

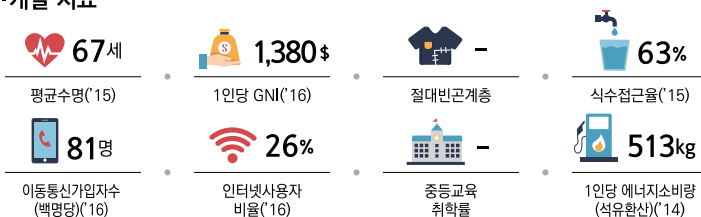


일반	기후	열대성
	민족	키쿠유족(22%), 루아족(14%), 루오족(13%), 칼렌진족(12%)
	언어	영어(공용어), 스와힐리어(공용어), 토착어
	종교	기독교(83%), 이슬람교(11%), 토착신앙(2%)

정치	독립일	1963. 12. 12.(영국)
	정치체제	대통령중심제
	국가원수	Uhuru Kenyatta 대통령
	의회	양원제(상원 67석, 하원 349석)

경제	GDP	784억 달러('17)
	1인당GDP	1,678달러('17)
	화폐단위	Kenya Shilling(KSh)
	회계연도	7. 1. ~6. 30.
	산업구조	서비스업 47%, 농업 36%, 제조업 17%('16)
	주요수출품	차, 원예작물, 커피, 석유제품, 어류, 시멘트('16)
	주요수입품	기계 및 운송장비, 석유제품, 자동차, 철강, 합성수지 및 플라스틱('16)
	주요부존자원	석회암, 소다회, 소금, 원석, 형석, 아연
	국제신인도	OECD 6등급, Moody's B1, Fitch B+

주요 사회-개발 지표



국내경제	경제지표	단위	2014	2015	2016	2017°	2018 ^f
	GDP	억 달러	615	640	705	784	860
	1인당 GDP	달러	1,431	1,448	1,552	1,678	1,790
	경제성장률	%	5.4	5.7	5.8	5.0	5.5
	재정수지/GDP	%	-7.4	-8.1	-8.7	-8.4	-6.6
	소비자물가상승률	%	6.9	6.6	6.3	8.0	5.2
	정부채무/GDP	%	48.6	51.6	52.6	56.2	56.0

대외거래	항목(달러당, 연중)	단위	2014	2015	2016	2017°	2018 ^f
	환율	Ksh	87.9	98.2	101.5	103.8	107.5
	경상수지	백만 달러	-6,340	-4,308	-3,700	-4,499	-4,613
	경상수지/GDP	%	-10.3	-6.7	-5.2	-5.7	-5.4
	상품수지	백만 달러	-11,436	-8,375	-7,890	-8,884	-9,211
	수출	백만 달러	6,174	5,982	5,747	6,254	6,760
	수입	백만 달러	17,610	14,358	13,638	15,138	15,970
	외환보유액	백만 달러	7,911	7,548	7,600	7,892	8,467

외채현황	항목	단위	2014	2015	2016	2017°	2018 ^f
	총외채잔액	백만 달러	22,097	26,371	29,482	33,364	37,831
	총외채잔액/GDP	%	35.9	41.2	41.8	42.6	44.0
	단기외채	백만 달러	3,360	5,701	6,068	6,068	..
	외채상환액/총수출	%	21.5	14.3	16.9	22.2	17.8

우리나라와의 관계

외교관계수립	1964. 2. 7. 수교 (북한과는 2008. 9. 수교)
외교관계 주요협정체결	무역 및 경제·기술협력협정('78), 문화협정('80), 항공협정('81), 대외협력기금 차관협정('05), 무상원조협정('14), 이종과세방지협약('17), 투자보호협정('17)

무역현황	항목	2014	2015	2016	주요 품목
		수출(천 달러)	256,531	162,322	
	수입(천 달러)	28,135	28,304	104,477	동제품, 기초식품, 산식물

투자현황	항목	2014	2015	2016	2016년 말 누계
		4	1	2	
	신규법인수	962	640	528	10,154
	투자금액(천 달러)				