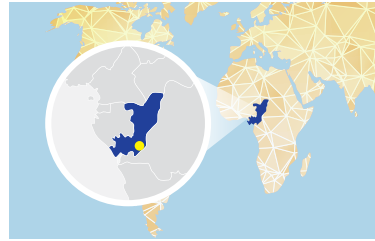
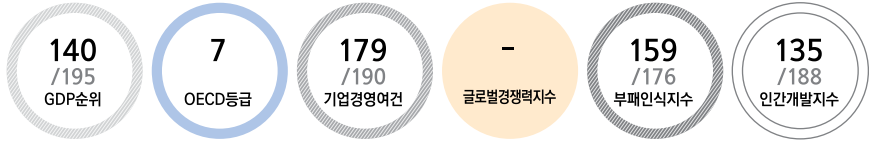


콩고공화국



Congo, Rep.

위치 아프리카 중서부, 대서양 연안
 면적 342천 km²(한반도의 1.5배)
 수도 Brazzaville
 인구 4.3백만 명('17)

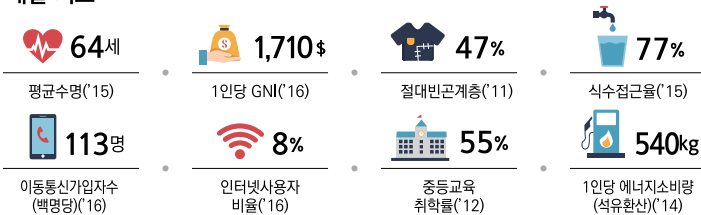


일반	기후	열대성
	민족	콩고족(48%), 상가족(20%), 테케족(17%)
	언어	프랑스어(공용어), 링갈라어, 모노쿠투바어
	종교	기독교(42%), 가톨릭(33%), 이슬람교(2%)

정치	독립일	1960. 8. 15.(프랑스)
	정치체제	대통령중심제
	국가원수	Denis Sassou-Nguesso 대통령
	의회	양원제(상원 72석, 하원 151석)

경제	GDP	78억 달러('17)
	1인당GDP	1,794달러('17)
	화폐단위	CFA franc
	회계연도	1. 1.~12. 31.
	산업구조	제조업 50%, 서비스업 41%, 농업 9%('16)
	주요수출품	석유, 목재, 합판, 설탕, 코코아, 커피, 다이아몬드('16)
	주요수입품	자본재, 건설자재, 식료품('16)
	주요부존자원	석유, 목재, 납, 아연, 우라늄, 구리, 인산염, 금, 마그네슘, 천연가스
	국제신인도	OECD 7등급, Moody's B3

주요 사회·개발 지표



국내경제	경제지표	단위	2014	2015	2016	2017°	2018 ^f
	GDP	억 달러	141	86	79	78	80
	1인당 GDP	달러	3,493	2,067	1,855	1,794	1,786
	경제성장률	%	6.8	2.6	-2.8	-3.6	2.8
	재정수지/GDP	%	-11.3	-41.7	-12.9	-1.8	3.8
	소비자물가상승률	%	0.9	2.7	3.6	-0.4	-1.1
	정부채무/GDP	%	46.8	96.3	115.0	117.7	116.0

대외거래	항목(달러당, 연중)	단위	2014	2015	2016	2017°	2018 ^f
	환율	CFA	494.4	591.5	593.0	579.8	564.3
	경상수지	백만 달러	-773	-1,262	-1,946	-1,099	-916
	경상수지/GDP	%	-5.5	-14.7	-24.7	-14.1	-11.5
	상품수지	백만 달러	4,181	1,534	619	1,719	1,975
	수출	백만 달러	9,120	5,313	4,116	5,238	5,557
	수입	백만 달러	4,939	3,779	3,498	3,519	3,582
	외환보유액	백만 달러	4,926	2,222	714	801	1,118

외채현황	항목	단위	2014	2015	2016	2017°	2018 ^f
	총외채잔액	백만 달러	5,218	7,122	7,057	7,684	7,846
	총외채잔액/GDP	%	37.0	83.3	89.7	98.5	98.6
	단기외채	백만 달러	269	436	179	217	..
	외채상환액/총수출	%	4.1	6.5	17.1	26.8	26.1

우리나라와의 관계

외교관계수립 1961. 8. 21. 수교, 1990. 6. 16. 재수교(북한과는 1964. 12. 24. 수교)
외교관계 주요협정체결 투자증권 및 보호협정('11)

무역현황	항목	2014			2015			2016			2017°		
		수출(백만 달러)	수입(백만 달러)	수출/수입	수출(백만 달러)	수입(백만 달러)	수출/수입	수출(백만 달러)	수입(백만 달러)	수출/수입	수출(백만 달러)	수입(백만 달러)	수출/수입
	수출(백만 달러)	54	502	1,205	54	502	1,205	54	502	1,205	54	502	1,205
	수입(백만 달러)	326	81	45	326	81	45	326	81	45	326	81	45

투자현황	항목	2014			2015			2016			2017°		
		신규법인수	투자금액(천 달러)	투자금액(천 달러)	신규법인수	투자금액(천 달러)	투자금액(천 달러)	신규법인수	투자금액(천 달러)	투자금액(천 달러)	신규법인수	투자금액(천 달러)	투자금액(천 달러)
	신규법인수	0	0	0	0	0	0	0	0	0	0	0	6
	투자금액(천 달러)	0	0	0	0	0	0	0	0	0	0	0	2,814