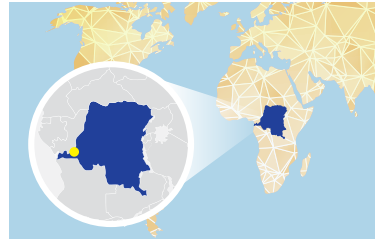
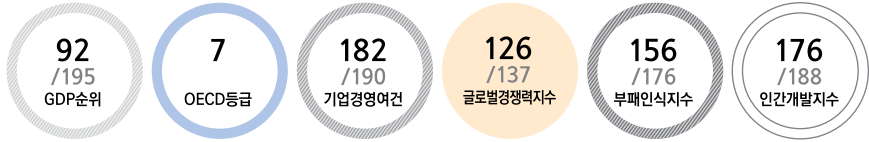


콩고민주공화국



Congo, Dem. Rep.

위치 아프리카 중부, 내륙
 면적 2,345천 km²(한반도의 10배)
 수도 Kinshasa
 인구 86.7백만 명('17)

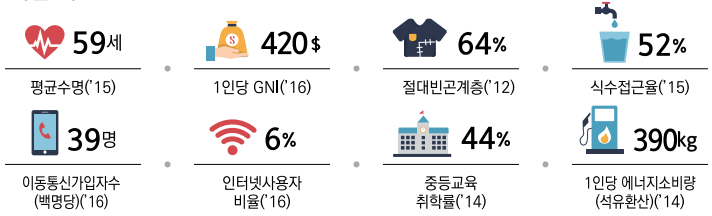


일반	기후	열대성
	민족	반투인(몽고족, 루바족, 콩고족, 망베투-아잔데족)
	언어	프랑스어(공용어), 링갈라어, 킵와나어, 키콩고어, 치루바어
	종교	가톨릭(50%), 기독교(20%), 김방구교(10%), 이슬람교(10%)

정치	독립일	1960. 6. 30.(벨기에)
	정치체제	대통령중심제
	국가원수	Joseph Kabila 대통령
	의회	양원제(상원 108석, 하원 500석)

경제	GDP	404억 달러('17)
	1인당GDP	466달러('17)
	화폐단위	Congolese Franc(FC)
	회계연도	1. 1.~12. 31.
	산업구조	서비스업 46%, 제조업 33%, 농업 21%('16)
	주요수출품	다이아몬드, 구리, 금, 코발트, 목재제품, 원유, 커피('16)
	주요수입품	식료품, 광산장비 및 기계, 운송장비, 연료('16)
	주요부존자원	코발트, 구리, 니오븀, 탄탈륨, 석유, 산업용 다이아몬드, 금, 은
	국제신인도	OECD 7등급, Moody's Caa2, Fitch CC

주요 사회·개발 지표



국내경제	경제지표	단위	2014	2015	2016	2017 ^e	2018 ^f
	GDP	억 달러	359	384	393	404	416
	1인당 GDP	달러	453	470	467	466	466
	경제성장률	%	9.5	6.9	2.4	2.8	3.0
	재정수지/GDP	%	1.2	0.9	0.1	-0.3	0.6
	소비자물가상승률	%	1.2	1.0	18.2	41.7	44.0
	정부채무/GDP	%	17.5	16.1	16.8	17.0	15.8

대외거래	항목(달러당, 연중)	단위	2014	2015	2016	2017 ^e	2018 ^f
	환율	FC	925.2	926.0	1,010.3	1,546.8	2,037.5
	경상수지	백만 달러	-1,723	-1,546	-1,508	-1,634	-1,973
	경상수지/GDP	%	-4.8	-4.0	-3.8	-4.0	-4.7
	상품수지	백만 달러	-385	-290	-443	-247	-205
	수출	백만 달러	12,321	10,285	8,228	8,598	8,684
	수입	백만 달러	12,706	10,575	8,671	8,845	8,889
	외환보유액	백만 달러	1,557	1,216	708	445	156

외채현황	항목	단위	2014	2015	2016	2017 ^e	2018 ^f
	총외채잔액	백만 달러	6,777	8,824	9,911	11,651	14,053
	총외채잔액/GDP	%	18.9	23.0	25.2	28.8	33.8
	단기외채	백만 달러	169	193	584	577	..
	외채상환액/총수출	%	1.6	2.4	3.3	3.7	4.0

우리나라와의 관계

외교관계수립	1963. 4. 1. 수교 (북한과는 1972. 12. 5. 수교)
외교관계	주요협정체결 해외봉사단협정('06), 대외경제협력기금협정('11), 경제 및 기술협력협정('14)

	2014	2015	2016	주요 품목
수출(천 달러)	25,711	-	-	건설광산기계, 자동차
무역현황 수입(천 달러)	261,311	-	-	동제품, 기타비철금속제품, 원유

	2014	2015	2016	2016년 말 누계
신규법인수	1	3	0	20
투자현황 투자금액(천 달러)	300	361	216	8,890

아시아
대양주
세계
아프리카
유럽
CIS
미주