

그리스



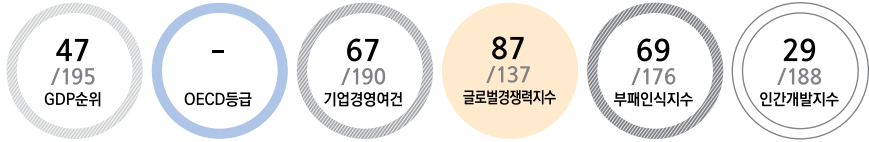
Greece

위치 유럽 동남부, 발칸반도 남단

면적 132천 km²(한반도의 3/5)

수도 Athens

인구 10.8백만 명('17)

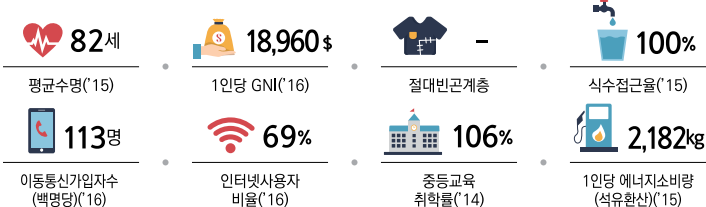


일반	기후	지중해성
	민족	그리스인(93%)
	언어	그리스어(공용어)
	종교	그리스정교(98%), 이슬람교(1%)

정치	독립일	-
	정치체제	의원내각제
	국가원수	Prokopis Pavlopoulos 대통령(Alexios Tsipras 총리)
	의회	단원제(300석)

경제	GDP	2,043억 달러('17)
	1인당GDP	18,945달러('17)
	화폐단위	Euro(EUR)
	회계연도	1. 1. ~ 12. 31.
	산업구조	서비스업 80%, 제조업 16%, 농업 4%('16)
	주요수출품	식음료제품, 공산품, 석유제품, 화학제품, 섬유('16)
	주요수입품	기계류, 운송장비, 연료, 화학제품('16)
	주요부존자원	갈탄, 석유, 철광석, 보크사이트, 납, 아연, 니켈
	국제신인도	Moody's Caa2, Fitch B-

주요 사회-개발 지표



국내경제	경제지표	단위	2014	2015	2016	2017°	2018'
	GDP	억 달러	2,365	1,950	1,946	2,043	2,216
	1인당 GDP	달러	21,640	17,955	18,049	18,945	20,567
	경제성장률	%	0.4	-0.2	0.0	1.8	2.6
	재정수지/GDP	%	-4.1	-3.1	1.0	-1.7	-1.1
	소비자물가상승률	%	-1.4	-1.1	0.0	1.2	1.3
	정부채무/GDP	%	180.9	179.4	181.6	180.2	184.5

대외거래	항목	단위	2014	2015	2016	2017°	2018'
	환율(달러당, 연중)	GEL	0.8	0.9	0.9	0.9	0.9
	경상수지	백만 달러	-3,871	228	-1,238	-2,622	-4,018
	경상수지/GDP	%	-1.6	0.1	-0.6	-1.3	-1.8
	상품수지	백만 달러	-29,570	-19,120	-18,349	-21,885	-25,062
	수출	백만 달러	35,597	27,505	27,097	29,296	30,248
	수입	백만 달러	65,167	46,625	45,446	51,181	55,310
	외환보유액	백만 달러	1,877	2,189	2,695	·	·

외채현황	항목	단위	2014	2015	2016	2017°	2018'
	총외채잔액	백만 달러	·	·	·	·	·
	총외채잔액/GDP	%	·	·	·	·	·
	단기외채	백만 달러	·	·	·	·	·
	외채상환액/총수출	%	·	·	·	·	·

우리나라와의 관계

외교관계	외교관계수립	1961. 4. 5. 수교(북한과는 미수교)
	주요협정체결	과학기술협력협정('94), 투자보장협정('95), 항공협정('96), 이중과세방지협정('98), 관광협정('07), 해상협정('07), 경제협력협정('10), 군사비밀정보협정('16)

무역현황	항목	2014	2015	2016	주요 품목
		수출(백만 달러)	1,049	1,313	
	수입(백만 달러)	411	247	175	석유제품, 기타금속광물, 기호식품

투자현황	항목	2014	2015	2016	2016년 말 누계
		신규법인수	0	2	
	투자금액(천 달러)	870	4,137	2,584	16,326