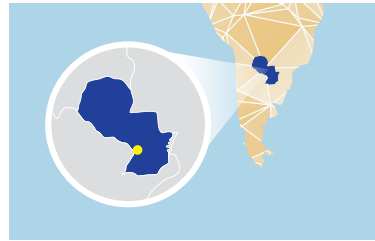


# 파라과이



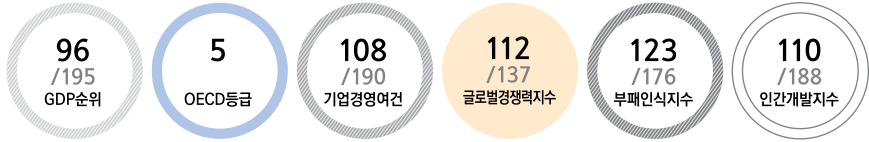
Paraguay

위치 중남미(아르헨티나 남동부, 브라질 남서부)

면적 406.8천 km<sup>2</sup>(한반도의 2배)

수도 ASUNCION

인구 7백만 명('17)

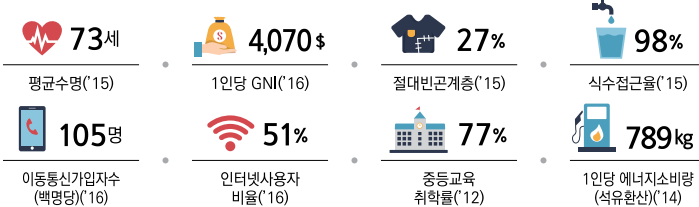


일반	기후	아열대
	민족	메스티조(95%)
	언어	스페인어(공용어), 과라니어(공용어)
	종교	가톨릭(90%), 개신교(6%)

정치	독립일	1811. 5. 14.(스페인)
	정치체제	대통령중심제
	국가원수	Horacio CARTES Jara 대통령
	의회	양원제(상원45석, 하원 80석)

경제	GDP	288억 달러
	1인당GDP	4,139달러('17)
	화폐단위	Guarani(G)
	회계연도	1. 1. ~ 12. 31.
	산업구조	서비스업 50%, 제조업 30%, 농업 20%('16)
	주요수출품	대두, 사료, 면직물, 육류('16)
	주요수입품	자동차, 소비재, 담배, 식유제품, 전자기계('16)
	주요부존자원	수력자원, 목재, 철광석, 망간, 석회석
	국제신인도	OECD 5등급, Moody's Ba1, Fitch BB

## 주요 사회·개발 지표



국내경제	경제지표	단위	2014	2015	2016	2017 <sup>o</sup>	2018 <sup>f</sup>
	GDP	억 달러	309	273	274	288	306
	1인당 GDP	달러	4,639	4,038	4,003	4,139	4,332
	경제성장률	%	4.7	3.0	4.1	3.9	4.0
	재정수지/GDP	%	-0.7	-1.3	-1.1	-1.4	-1.4
	소비자물가상승률	%	5.0	3.1	4.1	3.5	4.0
	정부채무/GDP	%	19.7	24.0	24.6	25.7	25.4

대외거래	항목	단위	2014	2015	2016	2017 <sup>o</sup>	2018 <sup>f</sup>
	환율(달러당, 연중)	G	4,462.2	5,160.4	5,680.7	5,648.6	5,742.4
	경상수지	백만 달러	-127	-462	460	-469	-673
	경상수지/GDP	%	-0.4	-1.7	1.7	-1.6	-2.2
	상품수지	백만 달러	928	521	1,242	642	491
	수출	백만 달러	12,869	10,671	10,859	11,358	11,727
	수입	백만 달러	11,941	10,150	9,617	10,717	11,236
	외환보유액	백만 달러	6,669	5,659	6,579	7,079	7,379

외채현황	항목	단위	2014	2015	2016	2017 <sup>o</sup>	2018 <sup>f</sup>
	총외채잔액	백만 달러	16,869	16,579	16,440	17,198	17,329
	총외채잔액/GDP	%	54.6	60.8	59.9	59.8	56.7
	단기외채	백만 달러	4,841	4,802	4,631	4,607	..
	외채상환액/총수출	%	11.1	12.8	13.1	12.7	12.2

## 우리나라와의 관계

외교관계수립	1962. 6. 12. 수교(북한과는 미수교)
외교관계	문화협정('75), 과학기술협력협정('77), 사중면제협정('83), 무역협정('88), 투자보장협정('93), 대외경제협력기금차관협정('96), 범죄인인도조약('96), 무상원조협정('11)

	2014	2015	2016	주요 품목
수출(천 달러)	224,302	224,705	123,961	자동차, 자동차부품, 전력용기기
무역현황				
수입(천 달러)	72,656	19,655	103,899	곡식류, 식물성물질, 기초식품, 동제품

	2014	2015	2016	2016년 말 누계
신규법인수	1	2	1	14
투자현황				
투자금액(천 달러)	580	1,934	988	9,602