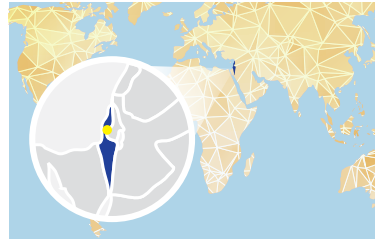


이스라엘



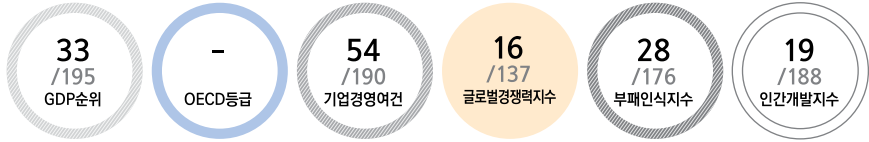
Israel

위치 이집트, 요르단, 시리아, 레바논과 접경

면적 21천 km²(한반도의 1/11)

수도 Tel Aviv

인구 8.7백만 명('17)

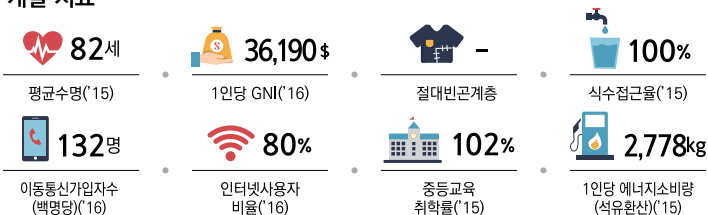


일반	기후	지중해성
	민족	유대인, 아랍인
	언어	히브리어(공용어), 아랍어, 영어
	종교	유대교(75%), 이슬람교(17%), 기독교(2%)

정치	독립일	1948. 5. 14.(영국)
	정치체제	내각책임제
	국가원수	Reuven Rivlin 대통령(Binyamin Netanyahu 총리)
	의회	단원제(120석)

경제	GDP	3,480억 달러('17)
	1인당GDP	39,974달러('17)
	화폐단위	New Israeli Shekel(NIS)
	회계연도	1. 1. ~ 12. 31.
	산업구조	서비스업 70%, 제조업 26%, 농업 2%('16)
	주요수출품	기계 및 장비, 소프트웨어, 세공 다이아몬드, 농산물, 화학제품('16)
	주요수입품	원자재, 군수장비, 자본재, 다이아몬드 원석, 연료, 소비재('16)
	주요부존자원	목재, 칼륨광, 구리광, 천연가스, 인산염석, 브롬화마그네슘광
	국제신인도	Moody's A1, Fitch A+

주요 사회·개발 지표



국내경제	경제지표	단위	2014	2015	2016	2017°	2018 ^f
	GDP	억 달러	3,084	2,991	3,177	3,480	3,616
	1인당 GDP	달러	37,556	35,705	37,192	39,974	40,762
	경제성장률	%	3.5	2.6	4.0	3.1	3.4
	재정수지/GDP	%	-3.2	-2.7	-2.5	-3.2	-3.7
	소비자물가상승률	%	0.5	-0.6	-0.5	0.2	0.5
	정부채무/GDP	%	66.1	64.2	62.3	62.7	63.6

대외거래	항목(달러당, 연중)	단위	2014	2015	2016	2017°	2018 ^f	
	환율	(달러당, 연중)	NIS	3.6	3.9	3.8	3.6	3.5
	경상수지	백만 달러	11,942	15,454	12,031	12,527	17,105	
	경상수지/GDP	%	3.9	5.2	3.8	3.6	4.7	
	상품수지	백만 달러	-7,190	-3,297	-7,365	-7,575	-8,115	
	수출	백만 달러	63,527	56,684	56,171	58,951	63,217	
	수입	백만 달러	70,717	59,981	63,536	66,526	71,331	
	외환보유액	백만 달러	84,342	88,942	94,275	114,906	126,223	

외채현황	항목	단위	2014	2015	2016	2017°	2018 ^f
	총외채잔액	백만 달러	94,716	85,917	87,734	92,932	97,363
	총외채잔액/GDP	%	30.7	28.7	27.6	26.7	26.9
	단기외채	백만 달러	15,518	15,134	17,549	18,553	19,942
	외채상환액/총수출	%	17.3	15.9	10.5	10.5	10.6

우리나라와의 관계

외교관계수립	1962. 4. 10. 수교(북한과는 미수교)
외교관계	이중과세회피 및 탈세방지협약('97), 민간부문 산업 연구 및 개발 양자 협력협정('99, 개정 '13), 경제협력협정('01), 투자보호협정('03), 해상 운송협정('05), 관광협정('06)

	2014	2015	2016	주요 품목
수출(백만 달러)	1,225	1,180	1,275	자동차, 합성수지, 무선통신기기
수입(백만 달러)	960	870	865	전자응용기기, 반도체제조용장비

	2014	2015	2016	2016년 말 누계
신규법인수	3	3	0	21
투자금액(천 달러)	12,230	5,550	1,815	48,256