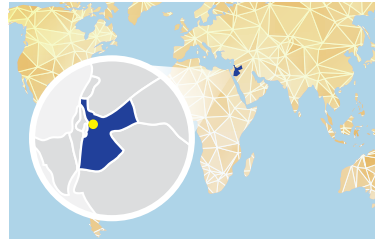
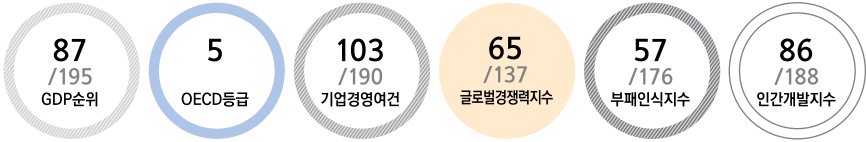


요르단



Jordan

위치 중동 중심부
면적 89천 km²(서안 지구 포함, 한반도의 2/5)
수도 Amman
인구 7.1백만 명('17)

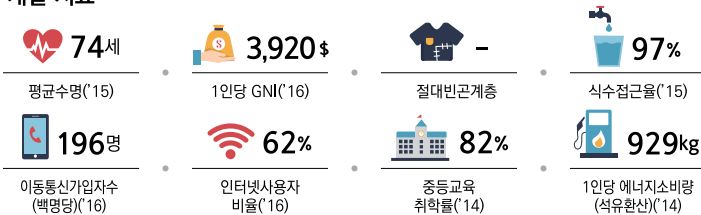


일반	기후	건조한 지중해성
	민족	아랍인(98%), 체르케스인(1%), 아르메니아인(1%)
	언어	아랍어(공용어), 영어
	종교	이슬람교(97%, 대부분 수니파), 기독교(2%)

정치	독립일	1946. 5. 25.(영국)
	정치체제	입헌군주제
	국가원수	Abdullah 2세 국왕(Hani Mulki 총리)
	의회	양원제(상원 65석, 하원 130석)

경제	GDP	405억 달러('17)
	1인당GDP	5,678달러('17)
	화폐단위	Jordanian Dinar(JD)
	회계연도	1. 1. ~ 12. 31.
	산업구조	서비스업 67%, 제조업 29%, 농업 4%('16)
	주요수출품	섬유/의류, 화학비료, 탄산칼륨, 인산염, 채소, 의약품('16)
	주요수입품	원유, 정유제품, 기계, 운송장비, 철, 곡물류('16)
	주요부존자원	인산염, 산화칼륨, 세일가스
	국제신인도	OECD 5등급, Moody's B1

주요 사회-개발 지표



국내경제	경제지표	단위	2014	2015	2016	2017°	2018'
	GDP	억 달러	359	376	387	405	426
	1인당 GDP	달러	5,375	5,506	5,549	5,678	5,838
	경제성장률	%	3.1	2.4	2.0	2.3	2.5
	재정수지/GDP	%	-10.0	-4.1	-3.4	-2.5	-0.4
	소비자물가상승률	%	2.9	-0.9	-0.8	3.3	1.5
	정부채무/GDP	%	89.0	93.4	95.1	95.6	93.5

대외거래	항목(달러당, 연중)	단위	2014	2015	2016	2017°	2018'
	환율(달러당, 연중)	JD	0.7	0.7	0.7	0.7	0.7
	경상수지	백만 달러	-2,608	-3,406	-3,606	-3,697	-3,006
	경상수지/GDP	%	-7.3	-9.1	-9.3	-9.1	-7.1
	상품수지	백만 달러	-11,966	-10,333	-9,523	-9,907	-10,013
	수출	백만 달러	8,385	7,833	7,509	7,637	8,057
	수입	백만 달러	20,351	18,166	17,032	17,543	18,070
	외환보유액	백만 달러	15,120	15,025	13,923	14,580	15,455

외채현황	항목	단위	2014	2015	2016	2017°	2018'
	총외채잔액	백만 달러	24,839	26,250	27,221	29,018	31,239
	총외채잔액/GDP	%	69.2	69.9	70.3	71.7	73.4
	단기외채	백만 달러	12,419	11,660	11,512	11,451	..
	외채상환액/총수출	%	17.1	21.9	18.8	21.8	21.9

우리나라와의 관계

외교관계수립	1962. 7. 26. 수교 (북한과는 1974. 6. 30. 수교)
외교관계	주요협정체결 무역협정('73), 기술협력협정('78), 문화협정('78), 항공협정('78), 차관공여협정('00), 투자보장협정('04), 이종과세방지협정('05), 관광협정('05), 원자력협정('09), 대외경제협력기금협정('10), 무상원조협정('14), 군사비밀정보교환협정('17)

무역현황	항목	2014			2015			2016			주요 품목
		수출(백만 달러)	수입(백만 달러)	수출액	수입액	수출액	수입액	수출액	수입액		
	수출(백만 달러)	1,383	78	849	78	620	849	78	620	자동차, 석유제품, 선박해양구조물	
	수입(백만 달러)	78	1,383	78	1,383	49	78	78	1,383	기타석유화학제품, 알루미늄, 동제품	

투자현황	항목	2014			2015			2016			2016년 말 누계
		신규법인수	투자금액(천 달러)	신규법인수	투자금액(천 달러)	신규법인수	투자금액(천 달러)	신규법인수	투자금액(천 달러)		
	신규법인수	1	611	2	1,983	1	1,997	1	20,548	24	
	투자금액(천 달러)	611	1,983	1,997	20,548						