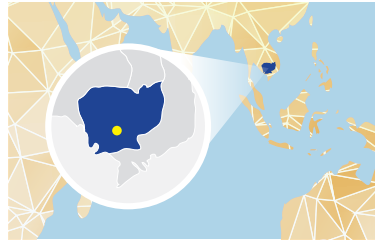


# 캄보디아



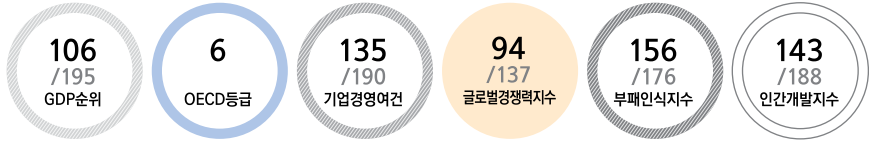
Cambodia

위치 인도차이나 반도 중앙, 태국, 라오스 및 베트남 국경 접경

면적 181천 km<sup>2</sup>(한반도의 4/5)

수도 Phnom Penh

인구 16백만 명(17)

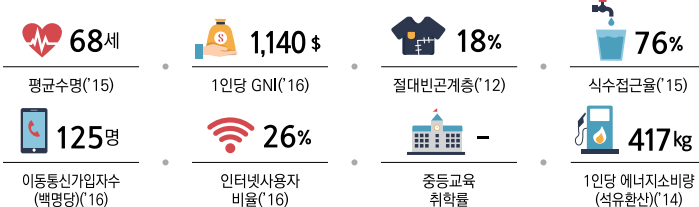


일반	기후	열대 몬순
	민족	크메르인 90%, 베트남인 5%
	언어	크메르어(공용어)
	종교	불교 97%, 이슬람교 2%

정치	독립일	1953. 11. 9.(프랑스)
	정치체제	입헌군주제(의원내각제)
	국가원수	Norodom Sihamoni 국왕(Hun Sen 총리)
	의회	양원제(상원 61명, 하원 123명)

경제	GDP	223억 달러
	1인당GDP	1,390달러('17)
	화폐단위	Riel(CR)
	회계연도	1. 1. ~ 12. 31.
	산업구조	서비스업 42%, 제조업 32%, 농업 26%('16)
	주요수출품	의류, 목재, 천연고무, 쌀, 어류, 담배, 신발('16)
	주요수입품	석유제품, 담배, 금, 건설자재, 기계류, 자동차, 의약품('16)
	주요부존자원	석유, 가스, 목재, 원석, 철광석, 망간, 인산염
	국제신인도	OECD 6등급, Moody's B2

## 주요 사회-개발 지표



국내경제	경제지표	단위	2014	2015	2016	2017 <sup>e</sup>	2018 <sup>f</sup>
	GDP	억 달러	167	182	202	223	243
	1인당 GDP	달러	1,091	1,168	1,278	1,390	1,496
	경제성장률	%	7.1	7.2	7.0	6.9	6.8
	재정수지/GDP	%	-1.1	-1.6	-2.8	-3.7	-4.6
	소비자물가상승률	%	3.9	1.2	3.0	3.7	3.5
	정부채무/GDP	%	34.1	35.8	36.7	37.9	38.4

대외거래	항목(달러당, 연중)	단위	2014	2015	2016	2017 <sup>e</sup>	2018 <sup>f</sup>
	환율	CR	4,037.5	4,067.8	4,058.7	4,056.5	4,097.4
	경상수지	백만 달러	-1,640	-1,693	-1,776	-2,028	-2,447
	경상수지/GDP	%	-9.8	-9.3	-8.8	-9.1	-10.1
	상품수지	백만 달러	-3,206	-3,467	-3,416	-3,884	-4,465
	수출	백만 달러	7,407	8,453	9,233	10,328	10,994
	수입	백만 달러	10,613	11,920	12,649	14,212	15,458
	외환보유액	백만 달러	5,626	6,883	8,393	10,887	10,363

외채현황	항목	단위	2014	2015	2016	2017 <sup>e</sup>	2018 <sup>f</sup>
	총외채잔액	백만 달러	7,917	9,319	9,912	10,600	11,371
	총외채잔액/GDP	%	47.4	51.3	49.2	47.6	46.8
	단기외채	백만 달러	1,328	2,623	3,033	3,033	..
	외채상환액/총수출	%	5.6	5.9	5.6	5.4	5.1

## 우리나라와의 관계

외교관계	외교관계수립	1997. 10. 30. 수교 (북한과는 1964. 2. 28. 수교)
	주요협정체결	무역협정('64), 투자보장협정('97), 경제과학기술협력협정('97), 항공협정('01), 문화협력협정('06), 외교관·관광여권 사증면제협정('06), 범죄인인도협정('11), 무상원조협정('14)

무역현황	항목	2014	2015	2016	주요 품목
		수출(백만 달러)	654	653	573
	수입(백만 달러)	194	217	240	의류, 전선, 신발, 가방

투자현황	항목	2014	2015	2016	2016년 말 누계
		신규법인수	42	33	28
	투자금액(백만 달러)	65	43	215	2,296