

인도

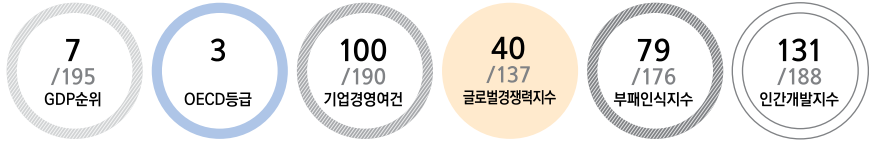
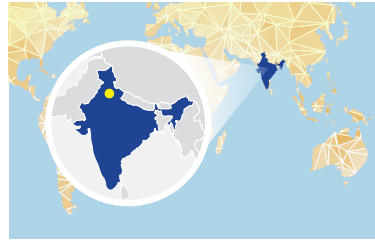
India

위치 서남아시아, 아라비아해와 벵골만 사이

면적 3,287천 km²(한반도의 15배)

수도 New Delhi

인구 1,316.9백만 명('17)

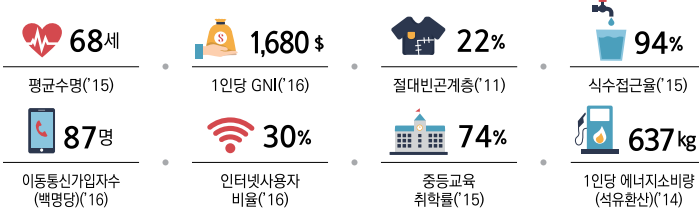


일반	기후	열대 몬순, 온대
	민족	인도 아리아족 72%, 드라비다족 25%, 몽골족 및 기타 3%
	언어	힌디어(공용어), 영어(부공용어)
	종교	힌두교 80%, 이슬람교 14%, 기독교 2%, 시크교 2%

정치	독립일	1947. 8. 15.(영국)
	정치체제	의원내각제(연방형)
	국가원수	Ram Nath Kovind 대통령(행정수반: Narendra Modi 총리)
	의회	양원제(상원 245석, 하원 545석)

경제	GDP	24,390억 달러('17)
	1인당GDP	1,852달러('17)
	화폐단위	Rupee(Rs)
	회계연도	4. 1. ~ 3. 31.
	산업구조	서비스업 46%, 제조업 29%, 농업 17%('16)
	주요수출품	석유제품, 보석류, 자동차, 기계류, 철강, 화학제품, 의약품, 곡류, 의류('16)
	주요수입품	원유, 보석류, 기계류, 화학제품, 비료, 플라스틱, 철강('16)
	주요부존자원	석탄, 철광석, 망간, 운모, 보크사이트, 희토류, 천연가스, 다이아몬드, 석유
	국제신인도	OECD 3등급, Moody's Baa3, Fitch BBB-

주요 사회-개발 지표



국내경제	경제지표	단위	2014	2015	2016	2017°	2018'
	GDP	억 달러	20,354	20,899	22,638	24,390	26,542
	1인당 GDP	달러	1,607	1,629	1,742	1,852	1,989
	경제성장률	%	7.5	8.0	7.1	6.7	7.4
	재정수지/GDP	%	-7.2	-7.1	-6.6	-6.4	-6.2
	소비자물가상승률	%	5.8	4.9	4.5	3.8	4.9
	정부채무/GDP	%	68.5	69.5	69.6	68.7	67.1

대외거래	항목	단위	2014	2015	2016	2017°	2018'
	환율(달러당, 연중)	Rs	61.0	64.2	67.2	65.2	66.6
	경상수지	백만 달러	-27,316	-22,456	-12,113	-45,227	-51,675
	경상수지/GDP	%	-1.3	-1.1	-0.5	-1.9	-1.9
	상품수지	백만 달러	-144,048	-136,885	-107,475	-142,123	-160,002
	수출	백만 달러	328,387	272,353	268,615	295,071	319,759
	수입	백만 달러	472,433	409,238	376,090	437,194	479,761
	외환보유액	백만 달러	303,455	334,311	341,145	393,829	430,707

외채현황	항목	단위	2014	2015	2016	2017°	2018'
	총외채잔액	백만 달러	474,659	485,035	512,601	554,008	599,898
	총외채잔액/GDP	%	23.3	23.2	22.6	22.7	22.6
	단기외채	백만 달러	107,402	104,246	94,397	94,397	·
	외채상환액/총수출	%	7.6	8.8	8.7	8.3	8.3

우리나라와의 관계

외교관계수립	1973. 12. 10. 수교 (북한과는 1973. 12. 10. 수교)
외교관계	주요협정체결 무역경제기술협력협정('74), 과학기술협력협정('76), 항공협정('92), 관광협정('93), 투자보장협정('96), 세관분야 협력협정('06), 포괄적경제동반자협정('10), 사회보장협정('11), 원자력협정('11), 사중철차관소화협정('12), 군사비밀정보보호협정('14), 이종과제 방지 및 탈세예방협정('16)

	2014	2015	2016	주요 품목
수출(백만 달러)	12,782	12,030	11,596	철강판, 무선통신기기, 자동차부품
무역현황				
수입(백만 달러)	5,275	4,241	4,189	석유제품, 알루미늄, 정밀화학원료

	2014	2015	2016	2016년 말 누계
투자현황				
신규법인수	39	54	55	864
투자금액(백만 달러)	337	358	331	4,368