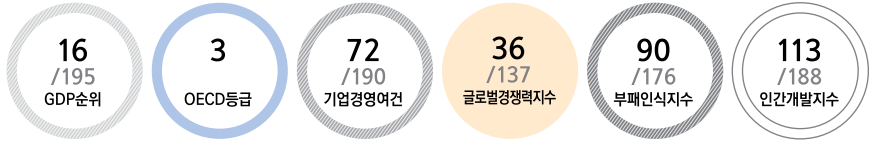


인도네시아



Indonesia

위치 동남아시아, 말레이군도
면적 1,905천 km²(한반도의 8.5배)
수도 Jakarta
인구 262백만 명('17)

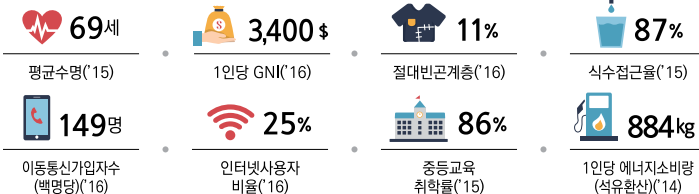


일반	기후	열대성
	민족	자바족 40%, 순다족 16%
	언어	인도네시아어(Bahasa Indonesia, 공용어)
	종교	이슬람교 87%, 기독교 7%, 가톨릭 3%, 힌두교 2%

정치	독립일	1945. 8. 17.(네덜란드)
	정치체제	대통령중심제
	국가원수	Joko Widodo
	의회	국민협의회(국회 560석, 지역대표회의 136석)

경제	GDP	10,109억 달러('17)
	1인당GDP	3,859달러('17)
	화폐단위	Rupiah(Rp)
	회계연도	1. 1. ~12. 31.
	산업구조	서비스업 45%, 제조업 41%, 농업 14%('16)
	주요수출품	광물 연료, 팜오일, 전기기기, 고무('16)
	주요수입품	광물 연료, 보일러, 기계류, 전기기기, 철강, 식료품('16)
	주요부존자원	석유, 주석, 천연가스, 니켈, 목재, 보크사이트, 구리
	국제신인도	OECD 3등급, Moody's Baa3, Fitch BBB-

주요 사회·개발 지표



국내경제	경제지표	단위	2014	2015	2016	2017 ^e	2018 ^f
	GDP	억 달러	8,911	8,611	9,324	10,109	10,921
	1인당 GDP	달러	3,534	3,371	3,604	3,859	4,116
	경제성장률	%	5.0	4.9	5.0	5.2	5.3
	재정수지/GDP	%	-2.1	-2.5	-2.5	-2.7	-2.5
	소비자물가상승률	%	6.4	6.4	3.5	4.0	3.9
	정부채무/GDP	%	24.7	26.9	27.9	28.7	29.2

대외거래	항목(달러당, 연중)	단위	2014	2015	2016	2017 ^e	2018 ^f
	환율	Rp	11,865.2	13,389.4	13,308.3	13,244.9	13,644.0
	경상수지	백만 달러	-27,510	-17,520	-16,769	-16,943	-20,177
	경상수지/GDP	%	-3.1	-2.0	-1.8	-1.7	-1.8
	상품수지	백만 달러	6,982	14,047	15,436	15,296	13,194
	수출	백만 달러	175,293	149,123	144,444	157,769	157,754
	수입	백만 달러	168,311	135,076	129,008	142,473	144,560
	외환보유액	백만 달러	108,836	103,268	113,493	119,815	117,769

외채현황	항목	단위	2014	2015	2016	2017 ^e	2018 ^f
	총외채잔액	백만 달러	294,405	310,674	316,291	327,799	341,096
	총외채잔액/GDP	%	33.0	36.1	33.9	32.4	31.2
	단기외채	백만 달러	74,265	70,082	61,400	61,400	·
	외채상환액/총수출	%	9.4	12.2	14.7	14.2	14.0

우리나라와의 관계

외교관계	외교관계수립	1973. 9. 18. 수교 (북한과는 1964. 4. 16. 수교)
	주요협정체결	이중과세방지협약 ('89), 투자보장협정 ('94), 문화협력협정 ('07), 범죄인인도조약 ('07), 원자력협정 ('11), 형사사법공조협정 ('14)

무역현황	항목	2014	2015	2016	주요 품목
		수출(백만 달러)	11,361	7,872	
	수입(백만 달러)	12,266	8,850	8,285	석탄, 천연가스, 동광

투자현황	항목	2014	2015	2016	2016년 말 누계
		신규법인수	86	83	
	투자금액(백만 달러)	726	699	643	9,621