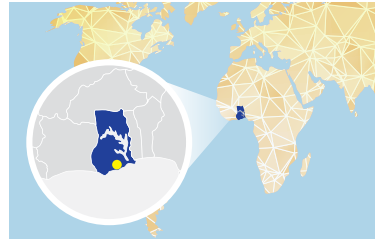
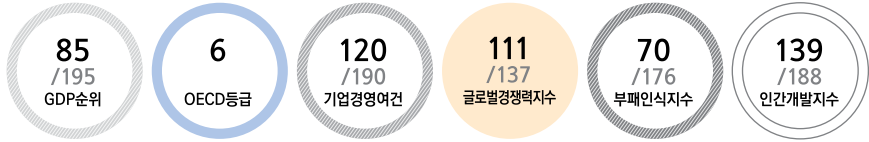


가나



Ghana

위치 아프리카 서부, 기니만 연안
면적 239천 km²(한반도와 거의 동일)
수도 Accra
인구 28.3백만 명('17)

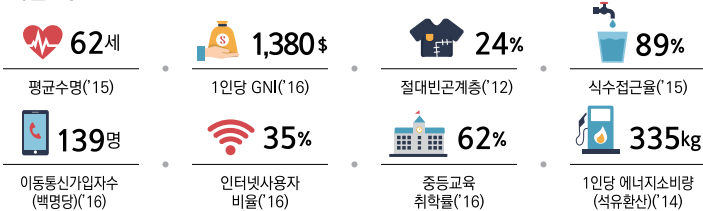


일반	기후	열대성(동남부 해안가: 온난건조, 남서부: 고온다습, 북부: 고온건조)
	민족	아칸족(48%), 몰레-다그바니족(17%), 에웨족(14%)
	언어	영어(공용어), 아산테어, 에웨어
	종교	기독교(71%), 이슬람교(18%), 토착신앙(5%)

정치	독립일	1957. 3. 6.(영국)
	정치체제	대통령중심제
	국가원수	Nana Addo Dankwa AKUFO-ADDO 대통령
	의회	단원제(275석)

경제	GDP	455억 달러('17)
	1인당GDP	1,608달러('17)
	화폐단위	Cedi(GH¢)
	회계연도	1. 1.~12. 31.
	산업구조	서비스업 59%, 제조업 25%, 농업 16%('16)
	주요수출품	석유, 금, 코코아, 목재, 참치, 보크사이트, 알루미늄('16)
	주요수입품	자본재, 정제석유, 식료품('16)
	주요부존자원	금, 목재, 다이아몬드, 보크사이트, 망간, 어류
	국제신인도	OECD 6등급, Moody's B3, Fitch B

주요 사회·개발 지표



국내경제	경제지표	단위	2014	2015	2016	2017 ^e	2018 ^f
	GDP	억 달러	388	369	428	455	492
	1인당 GDP	달러	1,479	1,372	1,551	1,608	1,697
	경제성장률	%	4.0	3.8	3.5	5.9	8.9
	재정수지/GDP	%	-10.9	-5.4	-8.9	-4.5	-3.8
	소비자물가상승률	%	15.5	17.2	17.5	11.8	9.0
	정부채무/GDP	%	70.2	72.2	73.4	70.5	66.1

대외거래	항목(달러당, 연중)	단위	2014	2015	2016	2017 ^e	2018 ^f
	환율	GH¢	2.9	3.7	3.9	4.4	4.6
	경상수지	백만 달러	-3,695	-2,824	-2,832	-1,589	-1,693
	경상수지/GDP	%	-9.5	-7.7	-6.6	-3.5	-3.4
	상품수지	백만 달러	-1,383	-3,144	-1,773	830	769
	수출	백만 달러	13,217	10,321	11,137	13,042	13,938
	수입	백만 달러	14,600	13,465	12,910	12,212	13,169
	외환보유액	백만 달러	5,125	5,585	5,923	7,108	7,961

외채현황	항목	단위	2014	2015	2016	2017 ^e	2018 ^f
	총외채잔액	백만 달러	18,363	20,677	21,592	21,589	22,084
	총외채잔액/GDP	%	47.4	56.0	50.5	47.5	44.9
	단기외채	백만 달러	3,432	3,848	3,249	3,579	..
	외채상환액/총수출	%	17.6	16.3	19.3	21.3	19.8

우리나라와의 관계

외교관계	외교관계수립	1977. 11. 14. 수교 (북한과는 1964. 12. 28. 수교)
	주요협정체결	문화협정('87), 경제·기술협력 및 무역증진협정('90), 대외경제협력 기금차관협정('03)

무역현황	항목	2014	2015	2016	주요 품목
		수출(천 달러)	219,953	252,856	
	수입(천 달러)	37,760	40,079	30,814	산식물, 건전지 및 축지, 식물성 재료

투자현황	항목	2014	2015	2016	2016년 말 누계
		신규법인수	2	3	
	투자금액(천 달러)	3,274	1,915	22,312	127,736