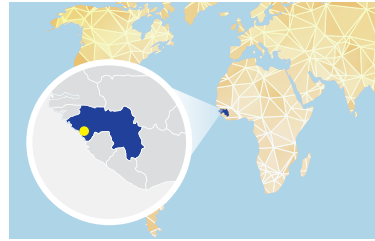


# 기니



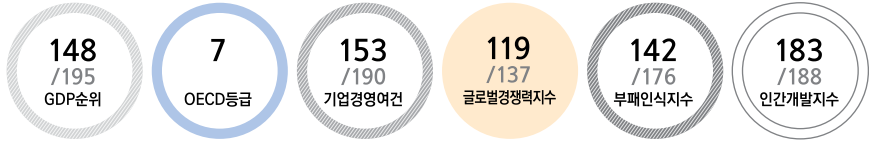
Guinea

위치 아프리카 서부, 북대서양 연안

면적 246천 km<sup>2</sup>(한반도의 1.2배)

수도 Conakry

인구 13백만 명('17)

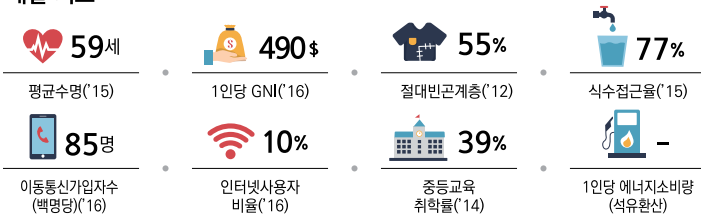


일반	기후	고온다습
	민족	플라니족(32%), 말린케족(30%), 수수족(20%)
	언어	프랑스어(공용어), 토착어
	종교	이슬람교(87%), 기독교(9%)

정치	독립일	1958. 10. 2.(프랑스)
	정치체제	대통령중심제
	국가원수	Alpha Conde 대통령
	의회	단원제(114석)

경제	GDP	92억 달러('17)
	1인당GDP	708달러('17)
	화폐단위	Guinean franc(Gnf)
	회계연도	1. 1.~12. 31.
	산업구조	서비스업 43%, 제조업 37%, 농업 20%('16)
	주요수출품	보크사이트, 금, 다이아몬드, 커피, 어류('16)
	주요수입품	석유제품, 금속, 기계, 운송장비, 섬유, 곡류 및 식료품('16)
	주요부존자원	보크사이트, 철광석, 다이아몬드, 금, 우라늄
	국제신인도	OECD 7등급

## 주요 사회·개발 지표



국내경제	경제지표	단위	2014	2015	2016	2017 <sup>e</sup>	2018 <sup>f</sup>
	GDP	억 달러	88	88	85	92	99
	1인당 GDP	달러	730	710	670	708	741
	경제성장률	%	3.7	3.5	6.6	6.7	5.8
	재정수지/GDP	%	-3.2	-6.9	-0.2	-0.5	-1.9
	소비자물가상승률	%	9.7	8.2	8.2	8.5	8.2
	정부채무/GDP	%	35.1	42.1	42.9	42.9	47.2

대외거래	항목(달러당, 연중)	단위	2014	2015	2016	2017 <sup>e</sup>	2018 <sup>f</sup>
	환율	Gnf	7,014.1	7,485.5	8,959.7	9,104.8	8,879.0
	경상수지	백만 달러	-982	-1,020	-2,745	-2,615	-2,846
	경상수지/GDP	%	-11.2	-11.6	-32.4	-28.5	-28.9
	상품수지	백만 달러	-306	-411	-2,015	-1,699	-1,762
	수출	백만 달러	2,066	1,781	2,414	3,184	3,539
	수입	백만 달러	2,373	2,192	4,430	4,884	5,301
	외환보유액	백만 달러	293	249	373	611	663

외채현황	항목	단위	2014	2015	2016	2017 <sup>e</sup>	2018 <sup>f</sup>
	총외채잔액	백만 달러	1,829	1,878	1,934	2,226	3,098
	총외채잔액/GDP	%	20.8	21.4	22.8	24.2	31.4
	단기외채	백만 달러	93	109	133	86	..
	외채상환액/총수출	%	3.4	5.8	3.1	2.7	4.4

## 우리나라와의 관계

외교관계수립	2006. 8. 28. 수교(북한과는 1960. 6. 14. 수교)				
외교관계	주요협정체결	-			
무역현황	수출(천 달러)	2014	2015	2016	주요 품목
	수입(천 달러)	41,049	33,111	101,576	석유제품, 정밀화학원료, 어류
투자현황	신규법인수	2014	2015	2016	2016년 말 누계
	투자금액(천 달러)	739,714	29,806	64,892	0, 1, 1, 10
		0	180	134	1,485