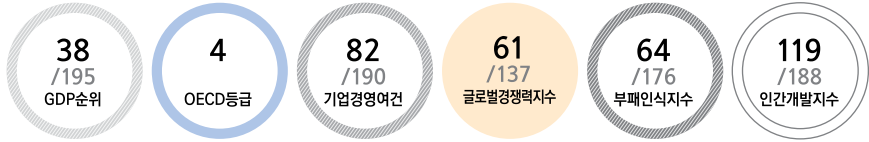
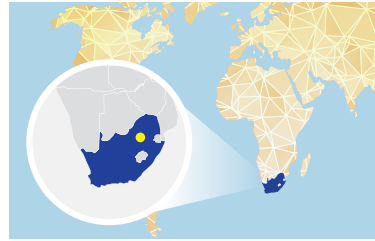


# 남아프리카공화국



South Africa

위치 아프리카 대륙 최남단  
면적 1,219천 km²(한반도의 5.6배)  
수도 Pretoria  
인구 56.5백만 명('17)

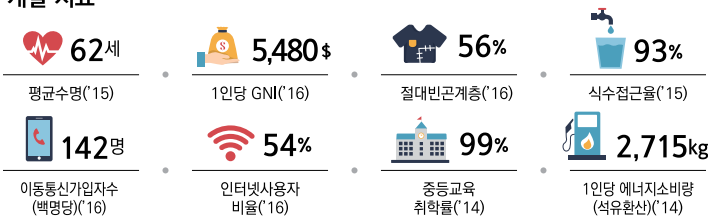


일반	기후	온대기후
	민족	흑인(80%), 백인(8%)
	언어	이시줄루어(공용어), 이시소사어(공용어)
	종교	개신교(37%), 가톨릭(7%), 이슬람교(2%)

정치	독립일	1910. 5. 31.(영국)
	정치체제	대통령중심제
	국가원수	Jacob Zuma 대통령
	의회	양원제(상원 90석, 하원 400석)

경제	GDP	3,441억 달러('17)
	1인당GDP	6,089달러('17)
	화폐단위	Rand(R)
	회계연도	4. 1.~3. 31.
	산업구조	서비스업 69%, 제조업 29%, 농업 2%
	주요수출품	금, 다이아몬드, 백금, 금속 및 광물, 기계 및 장비
	주요수입품	기계 및 장비, 화학제품, 석유제품, 과학기기, 식료품
	주요부존자원	금, 크롬, 철광석, 망간, 우라늄
	국제신인도	OECD 4등급, Moody's Baa3, Fitch BB+

## 주요 사회-개발 지표



국내경제	경제지표	단위	2014	2015	2016	2017°	2018 <sup>f</sup>
	GDP	억 달러	3,511	3,176	2,949	3,441	3,612
	1인당 GDP	달러	6,513	5,800	5,302	6,089	6,292
	경제성장률	%	1.7	1.3	0.3	0.7	1.1
	재정수지/GDP	%	-4.2	-4.6	-4.0	-4.5	-4.3
	소비자물가상승률	%	6.1	4.6	6.3	5.4	5.3
	정부채무/GDP	%	47.0	49.3	51.7	53.0	55.6

대외거래	항목(달러당, 연중)	단위	2014	2015	2016	2017°	2018 <sup>f</sup>
	환율	R	10.8	12.8	14.7	13.6	15.7
	경상수지	백만 달러	-18,646	-13,944	-9,637	-9,531	-11,068
	경상수지/GDP	%	-5.3	-4.4	-3.3	-2.8	-3.1
	상품수지	백만 달러	-5,915	-2,976	989	1,301	1,073
	수출	백만 달러	92,697	81,386	75,155	82,532	84,846
	수입	백만 달러	98,612	84,361	74,166	81,231	83,773
	외환보유액	백만 달러	44,267	41,620	42,566	43,575	46,583

외채현황	항목	단위	2014	2015	2016	2017°	2018 <sup>f</sup>
	총외채잔액	백만 달러	141,103	137,887	156,683	157,125	164,133
	총외채잔액/GDP	%	40.2	43.4	53.1	45.7	45.4
	단기외채	백만 달러	42,449	37,024	38,489	38,489	..
	외채상환액/총수출	%	6.6	7.6	11.9	12.8	10.1

## 우리나라와의 관계

외교관계수립	1992. 12. 1. 수교(북한과는 1998. 8. 10. 수교)
외교관계	주요협정체결 항공업무협정('95), 이중과세회피 및 탈세방지협약('96), 투자증권 및 보호협정('97), 과학 및 기술분야 협력협정('04), 원자력 평화적 이용 협력협정('11), 범죄인인도조약('14), 형사사법공조조약('14)

	2014	2015	2016	주요 품목
수출(백만 달러)	1,476	1,262	950	자동차, 자동차부품, 건설광산기계
수입(백만 달러)	1,624	1,416	1,332	철광, 합금철선철 및 고철, 석탄

	2014	2015	2016	2016년 말 누계
신규법인수	4	4	3	74
투자금액(천 달러)	4,118	2,176	6,298	313,600