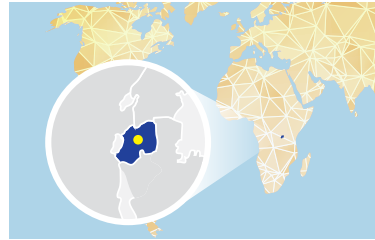


르완다



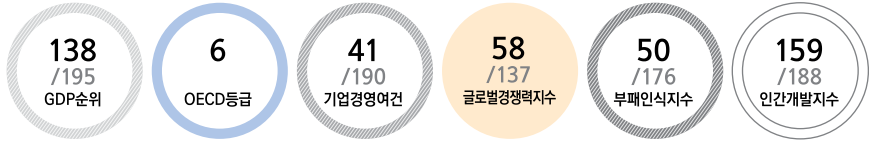
Rwanda

위치 아프리카 중부, 콩고민주공화국 동부

면적 26.3천 km²(한반도의 1/10)

수도 Kigali

인구 11.8백만 명('17)

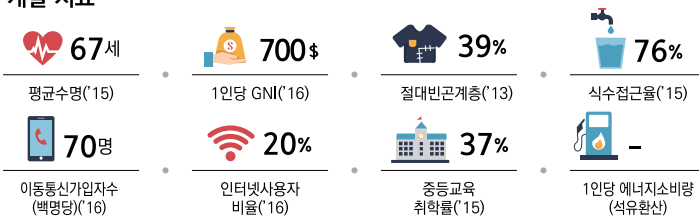


일반	기후	열대성
	민족	후투족, 투치족, 트와족
	언어	키냐르완다어(공용어, 93.2%), 프랑스어(공용어), 영어(공용어)
	종교	개신교(50%), 카톨릭(44%)

정치	독립일	1962. 7. 1.(벨기에)
	정치체제	대통령중심제
	국가원수	Paul Kagame 대통령
	의회	양원제(상원 26석, 하원 80석)

경제	GDP	89억 달러('17)
	1인당GDP	754달러('17)
	화폐단위	Rwandan franc(Rwf)
	회계연도	1. 1.~12. 31.
	산업구조	서비스업 51%, 농업 32%, 제조업 17%('16)
	주요수출품	커피, 차, 가죽, 아연광
	주요수입품	식료품, 기계 및 장비, 철강, 석유제품, 시멘트 및 건설자재
	주요부존자원	금, 주석, 텅스텐, 메탄
	국제신인도	OECD 6등급, Moody's B2, Fitch B+

주요 사회·개발 지표



국내경제	경제지표	단위	2014	2015	2016	2017 ^e	2018 ^f
	GDP	억 달러	80	83	84	89	94
	1인당 GDP	달러	728	732	729	754	776
	경제성장률	%	7.6	8.9	5.9	6.2	6.8
	재정수지/GDP	%	-4.0	-2.8	-2.3	-1.9	-2.1
	소비자물가상승률	%	1.8	2.5	5.7	7.1	6.0
	정부채무/GDP	%	29.1	33.4	37.6	40.2	42.1

대외거래	항목(달러당, 연중)	단위	2014	2015	2016	2017 ^e	2018 ^f
	환율	RWF	681.9	721.0	787.3	839.1	879.0
	경상수지	백만 달러	-943	-1,106	-1,211	-999	-1,070
	경상수지/GDP	%	-11.8	-13.4	-14.4	-11.2	-11.4
	상품수지	백만 달러	-1,269	-1,235	-1,300	-1,098	-1,153
	수출	백만 달러	723	684	745	909	960
	수입	백만 달러	1,992	1,919	2,045	2,007	2,112
	외환보유액	백만 달러	1,066	1,030	1,104	1,026	1,077

외채현황	항목	단위	2014	2015	2016	2017 ^e	2018 ^f
	총외채잔액	백만 달러	2,148	2,524	3,284	3,902	4,268
	총외채잔액/GDP	%	26.8	30.5	39.1	43.8	45.3
	단기외채	백만 달러	35	23	50	50	..
	외채상환액/총수출	%	6.8	5.7	7.6	9.7	9.3

우리나라와의 관계

외교관계수립	1963. 3. 21. 수교(북한과는 1972. 4. 22. 수교)
외교관계 주요협정체결	경제·과학 및 기술협력협정('06), 투자증진 및 보호협정('13), 개발협력 기본협정('13), 경제협력기금차관협정('14)

무역현황	항목	2014			2015			2016			2017 ^e		
		수출(천 달러)	수입(천 달러)	무역수지	수출(천 달러)	수입(천 달러)	무역수지	수출(천 달러)	수입(천 달러)	무역수지	수출(천 달러)	수입(천 달러)	무역수지
	수출(천 달러)	19,493	17,176	2,070	19,493	17,176	2,070	20,070	17,176	2,070	20,070	17,176	2,070
	수입(천 달러)	1,490	754	1,471	1,490	754	1,471	1,471	754	1,471	754	1,471	754

투자현황	항목	2014			2015			2016			2017 ^e		
		신규법인수	투자금액(천 달러)	투자수익률	신규법인수	투자금액(천 달러)	투자수익률	신규법인수	투자금액(천 달러)	투자수익률	신규법인수	투자금액(천 달러)	투자수익률
	신규법인수	1	1	2	1	1	2	1	1	2	1	1	2
	투자금액(천 달러)	1,361	1,349	617	1,361	1,349	617	1,361	1,349	617	1,361	1,349	617