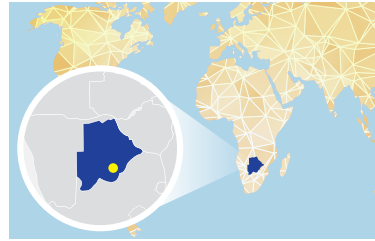


# 보츠와나



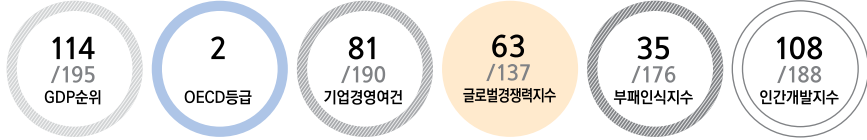
Botswana

위치 아프리카 남부, 남아공과 접경

면적 582천 km<sup>2</sup>(한반도의 2.6배)

수도 Gaborone

인구 2.2백만 명('17)

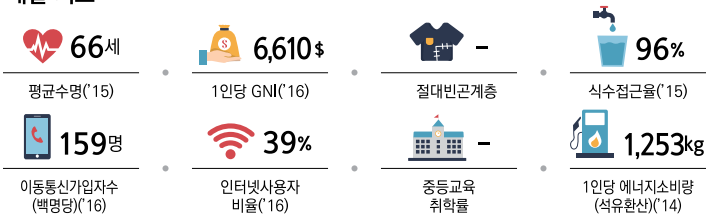


일반	기후	지중해성
	민족	츠와나족(79%), 칼랑가족(11%), 바사르와족(3%)
	언어	영어(공용어), 츠와나어, 칼랑가어
	종교	기독교(79%), 토착신앙(4%)

정치	독립일	1966. 9. 30.(영국)
	정치체제	대통령중심제
	국가원수	Seretse Khama Ian Khama 대통령
	의회	단원제(63석)

경제	GDP	167억 달러('17)
	1인당GDP	7,674달러('17)
	화폐단위	Pula(BWP)
	회계연도	4. 1. ~ 3. 31.
	산업구조	서비스업 69%, 제조업 29%, 농업 2%('16)
	주요수출품	다이아몬드, 구리, 니켈, 직물('16)
	주요수입품	식료품, 기계, 전자제품, 제지류, 금속류('16)
	주요부존자원	다이아몬드, 구리, 니켈, 소금, 철광석, 은
	국제신인도	OECD 2등급, Moody's A2

## 주요 사회·개발 지표



국내경제	경제지표	단위	2014	2015	2016	2017 <sup>e</sup>	2018 <sup>f</sup>
	GDP	억 달러	163	144	156	167	175
	1인당 GDP	달러	7,728	6,781	7,227	7,674	7,952
	경제성장률	%	4.1	-1.7	4.3	4.5	4.8
	재정수지/GDP	%	3.7	-4.6	-1.1	0.0	-1.6
	소비자물가상승률	%	4.4	3.1	2.8	3.7	3.7
	정부채무/GDP	%	17.4	16.4	15.5	15.5	15.0

대외거래	항목(달러당, 연중)	단위	2014	2015	2016	2017 <sup>e</sup>	2018 <sup>f</sup>
	환율	BWP	9.0	10.1	10.9	10.3	11.4
	경상수지	백만 달러	2,490	1,196	1,985	2,741	2,695
	경상수지/GDP	%	15.3	8.3	12.7	16.4	15.4
	상품수지	백만 달러	760	-650	505	1,533	1,457
	수출	백만 달러	8,517	6,288	6,375	7,578	7,605
	수입	백만 달러	7,757	6,939	5,871	6,045	6,148
	외환보유액	백만 달러	8,153	7,390	7,055	7,476	7,633

외채현황	항목	단위	2014	2015	2016	2017 <sup>e</sup>	2018 <sup>f</sup>
	총외채잔액	백만 달러	3,339	3,030	2,878	2,919	2,703
	총외채잔액/GDP	%	20.5	21.0	18.5	17.5	15.4
	단기외채	백만 달러	477	475	450	437	..
	외채상환액/총수출	%	1.1	2.7	2.5	2.4	2.4

## 우리나라와의 관계

외교관계수립	1968. 4. 18. 수교(북한과는 1974. 12. 5. 수교, 2014. 2. 19. 단교)
외교관계	주요협정체결 무역협정('86)

무역현황	항목	2014	2015	2016	주요 품목
		수출(천 달러)	9,476	11,243	
	수입(천 달러)	21,212	25,590	682	동광, 보석

투자현황	항목	2014	2015	2016	2016년 말 누계
		신규법인수	0	1	
	투자금액(천 달러)	0	17	0	17