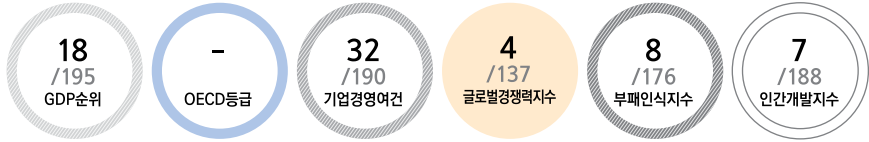


# 네덜란드



Netherlands

위치 서부 유럽, 북해 연안  
면적 41.5천 km<sup>2</sup>(한반도의 약 1/5)  
수도 Amsterdam  
인구 17.1백만 명('17)

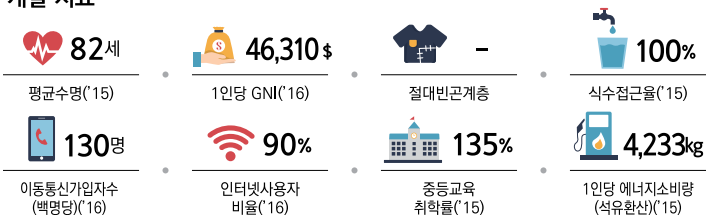


일반	기후	온난다습한 해양성
	민족	네덜란드인(79%), EU(6%), 인도네시아인(2%), 터키인(2%)
	언어	네덜란드어
	종교	가톨릭(28%), 개신교(19%)

정치	독립일	1579. 1. 23.(스페인)
	정치체제	입헌군주제(의원내각제)
	국가원수	Willem Alexander 국왕(Mark Rutte 총리)
	의회	양원제(상원 75석, 하원 150석)

경제	GDP	8,245억 달러('17)
	1인당GDP	48,272달러('17)
	화폐단위	Euro(EUR)
	회계연도	1. 1. ~ 12. 31.
	산업구조	서비스업 70.2%, 제조업 17.9%, 농업 1.6%('16)
	주요수출품	기계 및 장비, 화학제품, 연료, 식료품
	주요수입품	기계, 운송장비, 화학제품, 연료, 식료품, 의류
	주요부존자원	천연가스, 석유, 토탄, 석회암, 소금
	국제신인도	Moody's Aaa, Fitch AAA

## 주요 사회-개발 지표



국내경제	경제지표	단위	2014	2015	2016	2017°	2018'
	GDP	억 달러	8,810	7,584	7,775	8,245	8,910
	1인당 GDP	달러	52,240	44,777	45,658	48,272	52,016
	경제성장률	%	1.4	2.3	2.2	3.1	2.6
	재정수지/GDP	%	-2.3	-2.0	0.4	0.6	0.9
	소비자물가상승률	%	0.3	0.2	0.1	1.3	1.4
	정부채무/GDP	%	68.0	64.6	61.8	57.4	54.2

대외거래	항목	단위	2014	2015	2016	2017°	2018'
	환율(달러당, 연중)	EUR	0.8	0.9	0.9	0.9	0.9
	경상수지	백만 달러	78,607	65,223	65,711	82,000	81,300
	경상수지/GDP	%	8.9	8.6	8.5	9.9	9.1
	상품수지	백만 달러	100,808	87,010	92,584	101,700	99,400
	수출	백만 달러	570,821	488,278	495,446	556,700	594,300
	수입	백만 달러	470,010	401,270	402,860	455,000	494,800
	외환보유액	백만 달러	19,307	17,341	13,342	..	..

외채현황	항목	단위	2014	2015	2016	2017°	2018'
	총외채잔액	백만 달러	..	..	..	..	..
	총외채잔액/GDP	%	..	..	..	..	..
	단기외채	백만 달러	..	..	..	..	..
	외채상환액/총수출	%	..	..	..	..	..

## 우리나라와의 관계

외교관계	외교관계수립	1961. 4. 4. 수교 (북한과는 2001. 1. 15. 수교)
	주요협정체결	이중과세방지협정('81, '99 개정), 경제·기술협력협정('83), 해상운송협정('95), 사회보장협정('03), 투자보장협정('05), 세관분야협력 및 상호행정지원 협정('09)

무역현황	항목	2014	2015	2016	주요 품목
		수출(백만 달러)	5,296	4,024	
	수입(백만 달러)	4,605	4,349	4,229	반도체제조용장비, 자동차
투자현황	항목	2014	2015	2016	2016년 말 누계
		신규법인수	14	6	
	투자금액(백만 달러)	780	410	221	10,857