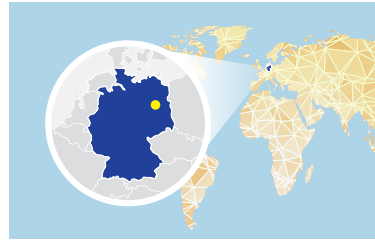


독일

Germany

위치 유럽 중서부
면적 357천 km²(한반도의 1.6배)
수도 Berlin
인구 82.7백만 명('17)

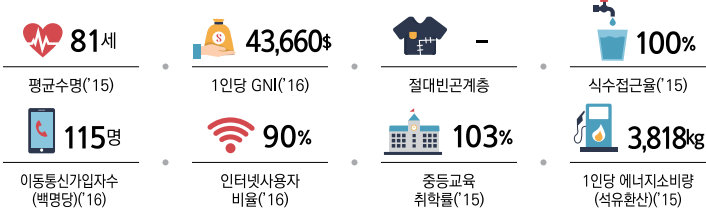


일반	기후	온대 및 냉대
	민족	게르만족(92%), 터키인(2%)
	언어	독일어(공용어)
	종교	가톨릭(29%), 개신교(27%), 이슬람교(4%)

정치	독립일	-
	정치체제	의원내각제
	국가원수	Frank-Walter Steinmeier 대통령(Angela Merkel 총리)
	의회	양원제(상원 69석, 하원 631석)

경제	GDP	36,519억 달러('17)
	1인당GDP	44,184달러('17)
	화폐단위	Euro(EUR)
	회계연도	1. 1. ~ 12. 31.
	산업구조	서비스업 69%, 제조업 30%, 농업 1%('16)
	주요수출품	자동차, 기계류, 화학제품, 컴퓨터 및 전자제품, 의약품('16)
	주요수입품	기계류, 자로처리장비, 자동차, 화학제품, 원유 및 가스('16)
	주요부존자원	석탄, 갈탄, 천연가스, 철광석, 구리, 니켈
	국제신인도	Moody's Aaa, Fitch AAA

주요 사회-개발 지표



국내경제	경제지표	단위	2014	2015	2016	2017°	2018 ^f
	GDP	억 달러	38,968	33,773	34,792	36,519	39,348
	1인당 GDP	달러	48,119	41,345	42,177	44,184	47,535
	경제성장률	%	1.9	1.5	1.9	2.1	1.8
	재정수지/GDP	%	0.3	0.6	0.8	0.7	0.8
	소비자물가상승률	%	0.8	0.1	0.4	1.6	1.5
	정부채무/GDP	%	74.7	70.9	68.1	65.0	61.8

대외거래	항목	단위	2014	2015	2016	2017°	2018 ^f
	환율(달러당, 연중)	GEL	0.8	0.9	0.9	0.9	0.9
	경상수지	백만 달러	288,200	288,200	289,000	286,800	294,300
	경상수지/GDP	%	7.4	8.5	8.3	7.9	7.5
	상품수지	백만 달러	302,900	289,600	300,800	302,700	320,200
	수출	백만 달러	1,481,500	1,307,800	1,322,300	1,433,900	1,534,700
	수입	백만 달러	1,178,600	1,018,200	1,021,500	1,131,000	1,214,000
	외환보유액	백만 달러	62,266	58,507	59,582	·	·

외채현황	항목	단위	2014	2015	2016	2017°	2018 ^f
	총외채잔액	백만 달러	·	·	·	·	·
	총외채잔액/GDP	%	·	·	·	·	·
	단기외채	백만 달러	·	·	·	·	·
	외채상환액/총수출	%	·	·	·	·	·

우리나라와의 관계

외교관계수립	1955. 12. 1. 수교(북한과는 2001. 3. 1. 수교)
외교관계	주요협정체결 무역협정('65), 기술협력협정('66), 문화협정('70), 이종과세방지협정('76), 원자력협정('86), 과학기술협력협정('86), 항공운수협정('98), 사회보장협정('03), 해상운송협정('13)

무역현황	항목	2014	2015	2016	주요 품목
		수출(백만 달러)	7,571	6,220	
투자현황	항목	2014	2015	2016	2016년 말 누계
		수입(백만 달러)	21,299	20,957	
	신규법인수	37	46	39	598
	투자금액(백만 달러)	87	224	140	4,524