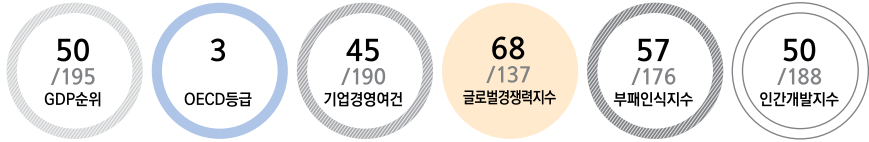


루마니아



Romania

위치 유럽 동남부
면적 238천 km²(한반도의 1.1배)
수도 Bucharest
인구 19.8백만 명('17)

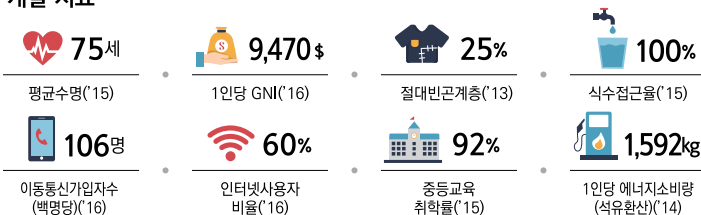


일반	기후	대륙성
	민족	루마니아인(83%), 헝가리인(6%), 로마인(3%)
	언어	루마니아어
	종교	동방정교회(82%), 개신교(6%), 가톨릭(4%)

정치	독립일	1881. 3. 26.(오스만 투르크)
	정치체제	대통령중심제
	국가원수	Klaus Iohannis 대통령(Mihai Tudose 총리)
	의회	양원제(상원 136석, 하원 329석)

경제	GDP	2,049억 달러('17)
	1인당GDP	10,372달러('17)
	화폐단위	Romanian Leu(RON)
	회계연도	1. 1. ~ 12. 31.
	산업구조	서비스업 63.3%, 제조업 34.2%, 농업 4.4%('16)
	주요수출품	기계·장비, 섬유, 신발, 금속, 화학제품, 농산물
	주요수입품	기계 및 장비, 화학제품, 광물·연료, 섬유제품
	주요부존자원	석유, 목재, 천연가스, 석탄, 철광석
	국제신인도	OECD 3등급, Moody's Baa3, Fitch BBB-

주요 사회·개발 지표



국내경제	경제지표	단위	2014	2015	2016	2017°	2018'
	GDP	억 달러	1,995	1,775	1,876	2,049	2,335
	1인당 GDP	달러	10,001	8,934	9,493	10,372	11,817
	경제성장률	%	3.1	3.9	4.8	5.5	4.4
	재정수지/GDP	%	-1.9	-1.5	-2.4	-3.0	-4.4
	소비자물가상승률	%	1.1	-0.6	-1.6	1.1	3.3
	정부채무/GDP	%	40.5	39.4	39.1	38.9	40.2

대외거래	항목	단위	2014	2015	2016	2017°	2018'
	환율(달러당, 연중)	RON	3.3	4.0	4.1	4.0	3.7
	경상수지	백만 달러	-1,382	-2,171	-4,385	-6,198	-8,596
	경상수지/GDP	%	-0.7	-1.2	-2.3	-3.0	-3.7
	상품수지	백만 달러	-8,608	-8,625	-10,223	-12,828	-17,813
	수출	백만 달러	62,168	54,493	57,719	66,904	72,864
	수입	백만 달러	70,776	63,118	67,942	79,732	90,676
	외환보유액	백만 달러	39,165	35,167	36,133	42,484	48,539

외채현황	항목	단위	2014	2015	2016	2017°	2018'
	총외채잔액	백만 달러	125,627	100,260	102,431	100,056	100,994
	총외채잔액/GDP	%	63.0	56.5	54.6	52.9	49.8
	단기외채	백만 달러	25,125	22,004	25,889	25,889	..
	외채상환액/총수출	%	50.1	44.5	39.5	14.0	14.1

우리나라와의 관계

외교관계수립	1990. 3. 30. 수교(북한과는 1948. 11. 3. 수교)
외교관계	경제과학기술협력협정('90, '05 개정), 문화협정('92), 이종과세방지협정 및 투자보장협정('94), 사증면제각서('97), 항공운송협정('97), 원자력협력협정('04), 사회보장협정('10)

무역현황	항목	2014	2015	2016	주요 품목
		수출(천 달러)	597,928	538,616	
	수입(천 달러)	642,324	614,696	538,615	자동차부품, 무선통신기기, 의류

투자현황	항목	2014	2015	2016	2016년 말 누계
		신규법인수	3	3	
	투자금액(천 달러)	54,314	78,064	272,478	890,614