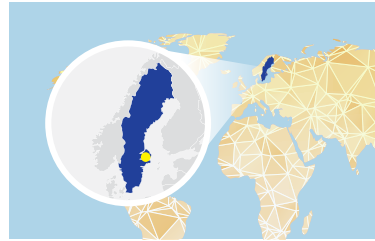


스웨덴



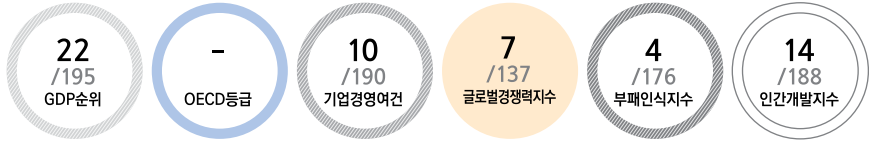
Sweden

위치 북유럽, 스칸디나비아 반도 동부

면적 450,3천 km²(한반도의 2배)

수도 Stockholm

인구 10.2백만 명('17)

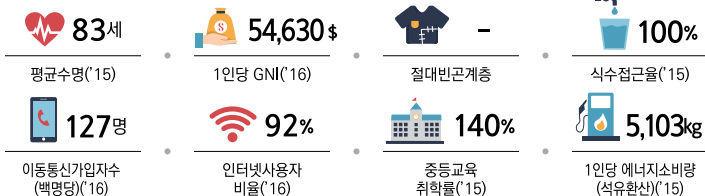


일반	기후	한랭(겨울) 및 온난(여름)
	민족	스웨덴인, 핀란드인, 사미족
	언어	스웨덴어(공용어)
	종교	루터교(63%)

정치	독립일	-
	정치체제	입헌군주제
	국가원수	Carl XVI Gustaf 국왕(Stefan Lofven 총리)
	의회	단원제(349석)

경제	GDP	5,419억 달러
	1인당GDP	53,248달러('17)
	화폐단위	Swedish Krona(Skr)
	회계연도	1. 1. ~ 12. 31.
	산업구조	서비스업 65%, 제조업 33%, 농업 2%('16)
	주요수출품	기계류, 자동차, 펄프·제지, 철강제품, 화학제품('12)
	주요수입품	기계류, 석유 및 석유제품, 화학제품, 자동차
	주요부존자원	철광석, 구리, 납, 아연, 금, 은, 텅스텐, 우라늄
	국제신인도	Moody's Aaa, Fitch AAA

주요 사회·개발 지표



국내경제	경제지표	단위	2014	2015	2016	2017°	2018'
	GDP	억 달러	5,738	4,957	5,110	5,419	5,950
	1인당 GDP	달러	58,869	50,319	51,125	53,248	57,783
	경제성장률	%	2.6	4.1	3.2	3.1	2.4
	재정수지/GDP	%	-1.6	0.2	0.9	1.0	1.0
	소비자물가상승률	%	0.2	0.7	1.1	1.6	1.6
	정부채무/GDP	%	45.2	43.9	41.6	38.8	36.5

대외거래	항목	단위	2014	2015	2016	2017°	2018'
	환율(달러당, 연중)	Skr	6.9	8.4	8.6	8.4	8.1
	경상수지	백만 달러	26,539	23,278	22,909	24,600	26,000
	경상수지/GDP	%	4.6	4.7	4.5	4.5	4.4
	상품수지	백만 달러	17,541	13,520	11,507	15,100	15,400
	수출	백만 달러	179,731	152,054	151,406	171,000	178,500
	수입	백만 달러	162,190	138,530	139,900	156,000	163,000
	외환보유액	백만 달러	57,704	53,814	54,730	·	·

외채현황	항목	단위	2014	2015	2016	2017°	2018'
	총외채잔액	백만 달러	·	·	·	·	·
	총외채잔액/GDP	%	·	·	·	·	·
	단기외채	백만 달러	·	·	·	·	·
	외채상환액/총수출	%	·	·	·	·	·

우리나라와의 관계

외교관계수립	1959. 3. 11. 수교(북한과는 1973. 4. 6. 수교)
외교관계	주요협정체결 사중면제협정('69), 이종과세방지협정('82), 경제 및 과학기술협력협정('85), 투자보장협정('97), 군사비밀보호협정('09), 취업관광프로그램협정('10), 사회보장협정('15)

무역현황	항목	2014	2015	2016	주요 품목
		수출(백만 달러)	871	699	
	수입(백만 달러)	1,800	1,592	1,593	자동차, 원동기및펌프, 철강판

투자현황	항목	2014	2015	2016	2016년 말 누계
		신규법인수	2	2	
	투자금액(천 달러)	5,856	6,398	15,274	101,731