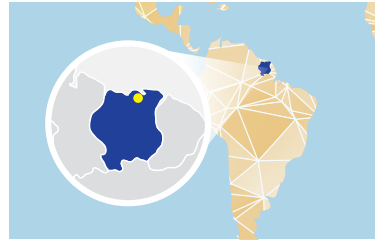
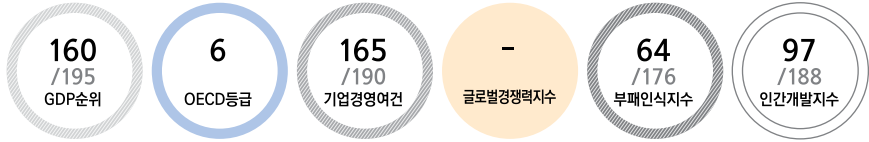


수리남



Suriname

위치 남미 동북부, 대서양 연안
면적 163.8천 km²(한반도의 3/4)
수도 Paramaribo
인구 0.6백만 명('17)

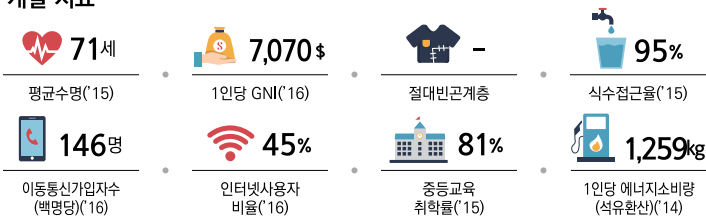


일반	기후	열대
	민족	힌두스타인(27%), 마룬(22%), 크레올(16%), 자바인(14%)
	언어	네덜란드어(공용어), 영어, 수리남어
	종교	개신교(24%), 힌두교(22%), 가톨릭(22%), 이슬람교(14%)

정치	독립일	1975. 11. 25.(네덜란드)
	정치체제	대통령중심제
	국가원수	Desire Delano BOUTERSE 대통령
	의회	단원제(51석)

경제	GDP	37억 달러('17)
	1인당GDP	6,416달러('17)
	화폐단위	Suriname dollar(Sr\$)
	회계연도	1. 1. ~ 12. 31.
	산업구조	서비스업 57%, 제조업 31%, 농업 12%('16)
	주요수출품	알루미늄, 금, 원유, 고무, 새우 및 생선, 바나나('16)
	주요수입품	자본재, 석유, 식품, 면직물, 소비재('16)
	주요부존자원	목재, 수력자원, 어류, 카올린, 새우, 보크사이트, 금
	국제신인도	OECD 6등급, Moody's B1, Fitch B-

주요 사회·개발 지표



국내경제	경제지표	단위	2014	2015	2016	2017*	2018†
	GDP	억 달러	52	49	36	37	40
	1인당 GDP	달러	9,501	8,768	6,430	6,416	6,923
	경제성장률	%	0.4	-2.7	-10.5	-1.2	1.2
	재정수지/GDP	%	-8.6	-9.9	-7.1	-6.3	-4.9
	소비자물가상승률	%	3.4	6.9	55.5	22.3	9.3
	정부채무/GDP	%	26.3	42.6	68.8	63.2	66.1

대외거래	항목(달러당, 연중)	단위	2014	2015	2016	2017*	2018†
	환율	Sr\$	3.3	3.4	6.2	7.5	8.1
	경상수지	백만 달러	-416	-798	-102	-53	54
	경상수지/GDP	%	-7.9	-16.4	-2.8	-1.4	1.4
	상품수지	백만 달러	183	-307	243	338	454
	수출	백만 달러	2,149	1,666	1,440	2,031	2,382
	수입	백만 달러	1,966	1,973	1,197	1,693	1,928
	외환보유액	백만 달러	573	285	352

외채현황	항목	단위	2014	2015	2016	2017*	2018†
	총외채잔액	백만 달러	2,012	2,495	2,802	2,907	2,794
	총외채잔액/GDP	%	38.4	51.1	77.3	79.3	69.7
	단기외채	백만 달러	176	418	318	316	..
	외채상환액/총수출	%	2.0	2.7	10.2	5.8	6.1

우리나라와의 관계

외교관계수립	1975. 11. 28. 수교 (북한과는 1982. 10. 11 수교)						
외교관계	주요협정체결	사중면제협정 ('76), 문화협정 ('81), 경제기술협력협정 ('82)					
무역현황		2014	2015	2016	주요 품목		
	수출(천 달러)	11,163	9,618	5,255	건설광산기계, 자동차, 기호식품		
투자현황		2014	2015	2016	2016년 말 누계		
	수입(천 달러)	2,573	3,636	2,715	목재류, 합금철 선철 및 고철, 산동물		
투자현황	신규법인수	0	0	0	2		
	투자금액(천 달러)	0	0	0	665		