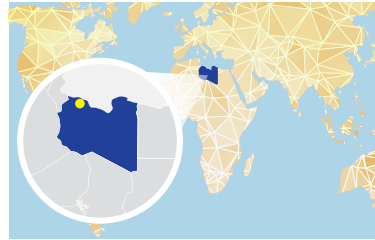


# 리비아



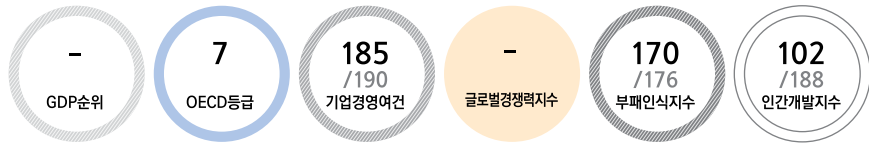
Libya

위치 북아프리카 중앙부, 지중해 연안

면적 1,760천 km²(한반도의 7.9배)

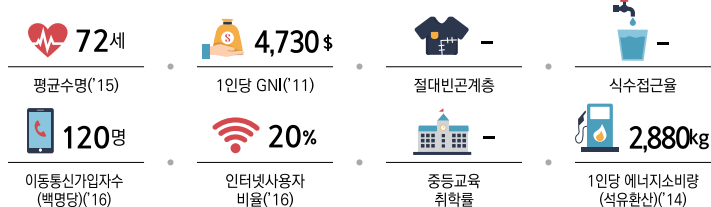
수도 Tripoli

인구 6.4백만 명('17)



일반	기후	지중해성(북부), 사막(남부)
	민족	아랍-베르베르인(97%)
	언어	아랍어(공용어), 베르베르어, 이탈리아어, 영어
	종교	이슬람교(97%; 대부분 수니파), 기독교(3%)
정치	독립일	1951. 12. 24.(UN 신탁통치)
	정치체제	임시정부
	국가원수	Fayiz al-Sarraj 총리 겸 대통령위원회 의장
	의회	단원제(200석)
경제	GDP	333억 달러('17)
	1인당GDP	5,166달러('17)
	화폐단위	Libyan Dinar(LD)
	회계연도	1. 1. ~ 12. 31.
	산업구조	서비스업 60%, 제조업 38%, 농업 2%('16)
	주요수출품	원유, 정유제품, 천연가스, 화학제품('16)
	주요수입품	기계류, 반제품, 식료품, 운송장비, 소비재('16)
	주요부존자원	원유, 천연가스
	국제신인도	OECD 7등급

## 주요 사회·개발 지표



국내경제	경제지표	단위	2014	2015	2016	2017 <sup>e</sup>	2018 <sup>f</sup>
	GDP	억 달러	243	178	205	333	475
	1인당 GDP	달러	3,876	2,813	3,205	5,166	7,292
	경제성장률	%	-53.0	-10.3	-3.0	55.1	31.2
	재정수지/GDP	%	-73.8	-126.6	-102.7	-43.0	-23.3
	소비자물가상승률	%	2.4	9.8	27.1	32.8	32.1
	정부채무/GDP	%	36.4	73.8	101.8	100.2	..

대외거래	항목(달러당, 연중)	LD	2014	2015	2016	2017 <sup>e</sup>	2018 <sup>f</sup>
	경상수지	백만 달러	-8,330	-7,815	-6,842	16	-186
	경상수지/GDP	%	-34.3	-43.9	-33.4	0.0	-0.4
	상품수지	백만 달러	396	-866	-728	6,623	6,657
	수출	백만 달러	20,826	11,392	9,691	18,396	19,373
	수입	백만 달러	20,430	12,258	10,419	11,774	12,716
	외환보유액	백만 달러	86,313	71,015	63,162	66,685	67,485

외채현황	총외채잔액	백만 달러	5,244	3,985	3,559	3,141	3,023
	총외채잔액/GDP	%	21.6	22.4	17.4	9.4	6.4
	단기외채	백만 달러	2,543	1,419	1,485	..	..
	외채상환액/총수출	%	5.6	3.0	2.4	1.7	1.6

## 우리나라와의 관계

외교관계	외교관계수립	1962. 10. 24. 수교 (북한과는 2007. 9. 27. 수교)				
	주요협정체결	경제·과학 및 기술협력 협정('01), 무역협정('07), 투자증진협정('07)				
무역현황	수출(천 달러)	2014	2015	2016	주요 품목	
	수입(천 달러)	893,210	543,876	717,214	자동차 및 부품, 공조기 및 냉난방기	
투자현황	신규법인수	2014	2015	2016	주요 품목	
	투자금액(천 달러)	743,200	181,342	321,655	원유, 석유제품, 알루미늄	
		2014	2015	2016	2016년 말 누계	
		1	0	0	50	
		2,138	1,835	1,087	348,464	