

두바이 국제금융센터(DIFC) 운영현황

1. DIFC 개요

- ◇ 2004. 9월, 중동지역 금융허브 구축을 목표로 출범
- ◇ 두바이 통치자인 Shaikh Mohammed가 DIFC의 President
- ◇ DIFC내에 독자적인 금융감독기구인 DFSA(Dubai Financial Services Authority), DIFCA(DIFC Authority), DIFX(Dubai International Financial Exchange), DIFC Courts 등의 기구로 구성
- ◇ Capital Markets, Asset Management, Reinsurance 등 wholesale 중심의 국제 금융센터로서, 2009. 4월말 현재 830여개 금융기관이 등록
 - 한국수출입은행은 40번째로 인가 취득
 - 우리은행, 하나은행 사무소는 '08년 하반기 인가 취득
 - ※ 외화은행은 DIFC가 아닌 일반금융기관의 사무소 형태(UAE 중앙은행 관할)
- ◇ DIFC에는 세계 주요 금융회사가 입주하여 영업중이나 소매금융 영업을 할 수 없는 제약도 존재

2. DIFC 운영현황

- ◇ UAE는 연방법규(헌법, 법률), 자치법규(두바이법), DIFC 회장령 등 다단계의 법률 제·개정을 통해 DIFC 입주기업의 영업·생활환경 제고를 도모

가. 법률체계

□ DIFC 설립의 법적근거 마련 : 연방헌법 개정 후 순차적으로 입법

① 연방헌법 개정(제 121조, 04.1.10)

- 헌법을 개정하여 연방법률의 적용을 배제할 수 있는 금융자유지역 (Financial Free Zone) 설립의 근거 규정을 둠

② 금융자유구역법 제정(연방법, 04.3)

- 금융자유구역 내 금융활동의 정의 및 적용범위 등 원칙 규정

* 은행, 증권 자산운용, 보험 등이 가능하나 UAE 국내 영업활동은 사실상 불허 (UAE 화폐(디람)를 이용한 거래 금지)

③ 두바이 금융자유구역설립에 관한 시행령(연방법 시행령 35, 04.6)

- 두바이 내 금융자유구역을 DIFC로 명명

□ DIFC 조직구성 및 입주기업 인센티브 규정 : 두바이국제금융센터법 제정 (두바이 법, 04.9)

- 두바이 국제금융센터의 거버넌스 구조 및 세금면제 등 인센티브 규정

□ 국제수준의 금융환경 구축 : DIFC 자체법(DIFC회장령. 04.9)

- 자유롭고 창의적인 영업환경을 보장하기 위해 DIFC 내에서만 적용되는 20개의 개별법률을 제정(회사법, 증권법, 고용법, 파산법, 법원법, 계약법, 담보 물권법, 민사·상사관계법 등)

나. DIFC 운영구조

□ 두바이 통치자인 셰이크 모하메드가 회장으로 광범위한 권한을 행사하

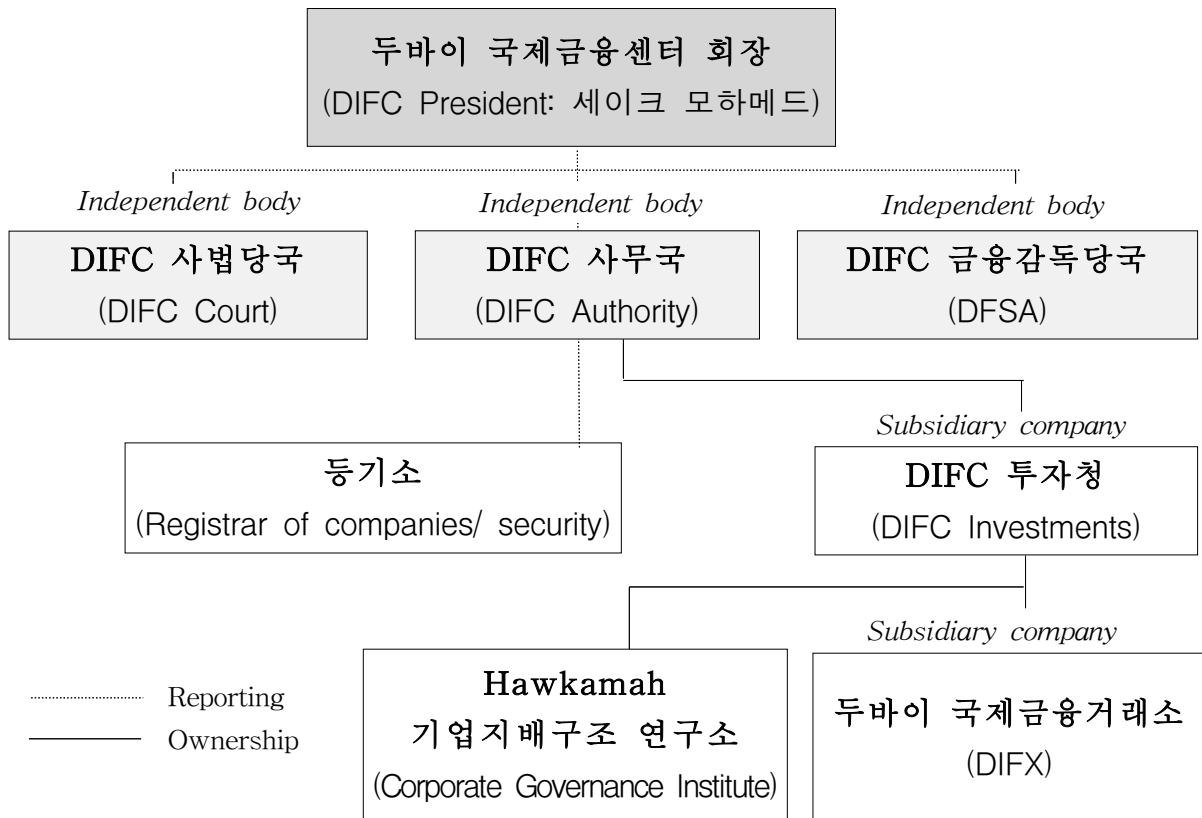
고 있으며, 별도의 사법·행정·금융감독 기능을 보유

- DIFC 회장은 DIFC의 목표와 전략을 승인하고, 행정조직의 이사 등을 임명하는 한편, 입주회사 및 부동산 등록 등에 대한 권한 보유
- DIFC Courts(사법기능), DIFC Authority(행정기능), DFSA(금융감독기구) 등 3개 세부조직으로 구성

□ 독립채산제를 통해 재정확보

- DIFC 입주기업에 대한 임대료 및 각종 공시·등기시 수수료(Registration Fee) 등을 통해 상당한 수입 발생

* DIFC 내에서 인허가 신청, 각종 공시·등기를 하기 위해서는 수수료를 납부 (건당 200~5000불)



3. DIFC의 장단점

가. 장점

□ 정치적 안정성

- 두바이는 중동지역의 이웃 주변국들에 비해 상대적으로 정치적으로 안정되어 있고 확고한 치안을 유지

□ 국제화된 규범

- DIFC는 영국, 싱가포르, 홍콩 등 기존 국제금융센터의 선진화된 금융관련 규범을 벤치마킹하여 금융감독, 회계기준 등이 중동지역에서 가장 투명성이 높고 Global Standard에 가까운 규범체계 확립

□ 세금 면제 등 인센티브

- 세금면제, 100% 외국인 소유 허용, 무제한 과실 송금 등 DIFC 내 입주 기업에 대해 각종 인센티브 제공

□ 우수한 인프라

- 통신, 전기 등 각종 사회 인프라가 주변국에 비해 우수하며, 유럽, 미주, 아시아의 주요국에 대한 비자면제 및 항공, 호텔 등 비즈니스 관련 인프라가 주변국에 비해 우수
- DIFC staff의 대부분이 외국인으로 구성되어 있으며 영어로 언어소통이 100% 가능하며 각종 서류도 아랍어가 아닌 영어로만 제출

□ 행정서비스 일원화

- DIFC 내에 Government Office 및 보건소 등을 설치하여 입주기업 직원들에 대한 취업비자 발급, 건강검진 등 각종 행정서비스 창구를 일원화

하여 자체적으로 제공

□ 독립적인 법률체계

- DIFC는 UAE 국내법과 완전히 단절된 독자적인 법률체계를 지니고 있어 DIFC 입주 금융기관들이 UAE 중앙은행의 통제를 전혀 받지 않는 점에서 카타르, 바레인 등 다른 중동지역 금융센터와 차별

나. 단점

□ 소매금융 및 현지화 거래 불가

- DIFC는 소매금융을 허용하지 않고 있으며, 최초설립 은행(Start-up)을 허용하지 않아 타 지역에서 기존에 설립 인가를 받은 은행이 아니면 DIFC에서 영업을 할 수 없는 제약 존재
- 또한 UAE내 예금을 수취할 수 없으며, 현지 화폐(디람)를 통한 일체의 금융 거래가 불가

□ 높은 사무실 임차료

- 두바이 여타 상업지역 사무실 임차료 대비 약 2배 이상의 높은 임차료
 - 연간 임차료 : m²당 약 U\$1,000불 이상

□ 과다 수수료

- 세금이 면제되는 대신 연간보고서 제출, 상업등기갱신, 비자 발급 및 취소 등 모든 행정절차에 과다한 수수료 징수

4. DIFC 입주기업 종류

은행업

- Investment Banking, Corporate Banking 및 Private Banking 관련 금융기관 입주

Capital Market

- Equity 및 파생금융상품 운영기관 입주

자산 운용업

- Asset & Fund Management 및 재보험 회사들 입주

이슬람금융기관

- 최근 중동지역에서 급성장하고 있는 이슬람금융기관 입주

법률회사 및 회계법인

- 금융에 수반되는 Accounting Firm, 법률회사 및 중동지역 사무소 등이 입주

<두바이사무소 제공>